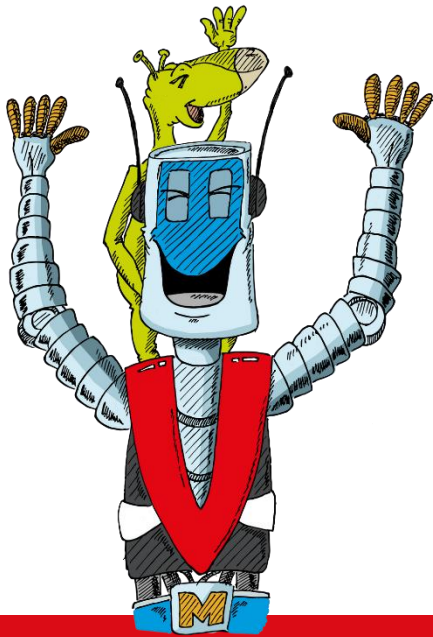


Unser Fonds "MINT für Kinder und Jugendliche fördern!" – Jetzt beteiligen!



©2020-zdi.NRW

Wer?

Von Unternehmen für Schulen im Kreis Gütersloh

Wie viel?

500€ pro Jahr

Wofür?

Zur finanziellen Unterstützung der MINT- Bildung in Schulen für Sach- und Fahrtkosten

Gemeinsam mit Unternehmen aus dem Kreis Gütersloh wollen wir Kindern und Jugendlichen positive Lern-Erfahrungen im MINT-Bereich verschaffen und die Fachkräfte von morgen früh für MINT-Themen begeistern. Dafür braucht es neben coolen Projekten auch finanzielle Mittel. Hier unterstützt unser Fonds „MINT für Kinder und Jugendliche fördern!“.

Unser Beitrag für fördernde Unternehmen:

- Vorgriffsrecht auf einen Standplatz beim MINT-Mitmachtag
- Logo auf unserer Homepage www.pro-mint-gt.de mit Verlinkung auf die Homepage des jeweiligen Förderunternehmens
- Button, der auf der Homepage des jeweiligen Förderunternehmens eingesetzt werden kann, um das Engagement für Kinder und Jugendliche im MINT-Bereich zu verdeutlichen
- Förderurkunde
- Presse- und Öffentlichkeitsarbeit zur Verdeutlichung des Beitrags bei der Realisierung von MINT-Angeboten für Kinder und Jugendliche über den MINT Fonds