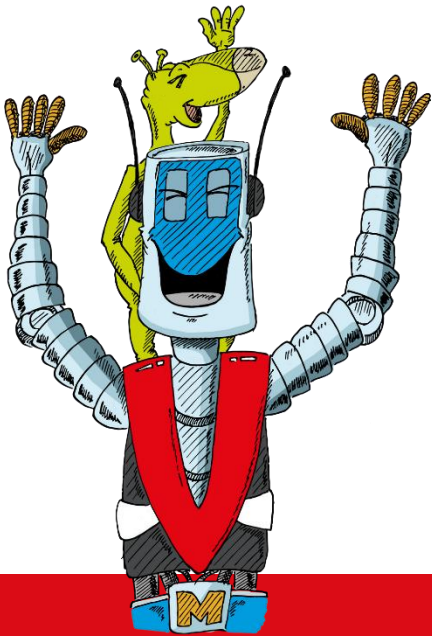


Anmeldung zum MINT-Mitmachtag 2024



Wann?
Samstag, 23.11.2024

Wo?
**Carl-Miele-Berufskolleg,
Wilhelm-Wolf-Str. 2-4,
Gütersloh**

Uhrzeit?
9.30 Uhr – 16.00 Uhr

Rückmeldung bitte per E-Mail bis zum 14.06.2024 an:
f.monkenbusch@prowi-gt.de

Schule/Firma/Institution:

Ansprechpartner*in:

Straße:

PLZ und Ort:

Telefon:

E-Mail:

Wir nehmen teil mit folgendem/n Angebot/en:

Mitmach-Stand in Form eines offenen Angebots

Angebot eines Workshops (mit vorheriger Anmeldung
der Schüler:innen)

zdi-Zentrum pro MINT GT Kreis Gütersloh
Ihre Ansprechpartnerin:
Franziska Monkenbusch
Telefon: 05241/851085
E-Mail: f.monkenbusch@prowi-gt.de
www.pro-mint-gt.de

zdi Zentrum
pro MINT GT
Kreis Gütersloh
Nordrhein-Westfalen

CMB
Carl-Miele-Berufskolleg
für Technik

PRO
WI GT