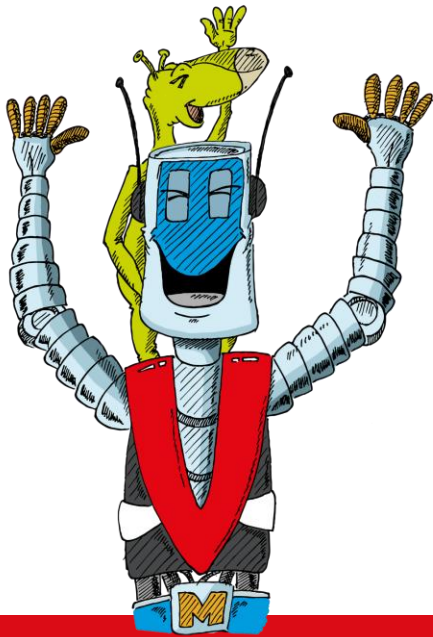


Unser Fonds "MINT in Schulen fördern!" Seid dabei!



Wer?

Von Unternehmen für
Schulen im Kreis Gütersloh

Wie viel?

500€ pro Jahr

Wofür?

Zur finanziellen
Unterstützung der MINT-
Bildung in Schulen für Sach-
und Fahrtkosten

Wir wollen die Nachwuchskräfte von morgen früh
für MINT-Berufe begeistern. Dafür braucht es
neben coolen Projekten auch finanzielle
Unterstützung.

Unser Beitrag für Sie:

pro MINT GT wird Ihr Unternehmen auf der
Homepage www.pro-mint-gt.de, beim MINT-
Mitmach-Tag und durch Presse- und
Öffentlichkeitsarbeit präsentieren. Am Ende
eines Jahres wird ein kurzer Tätigkeitsbericht
von pro MINT GT vorgelegt. Wir unterstützen
Sie zudem gerne im Netzerkausbau mit
Schulen und anderen Bildungseinrichtungen.