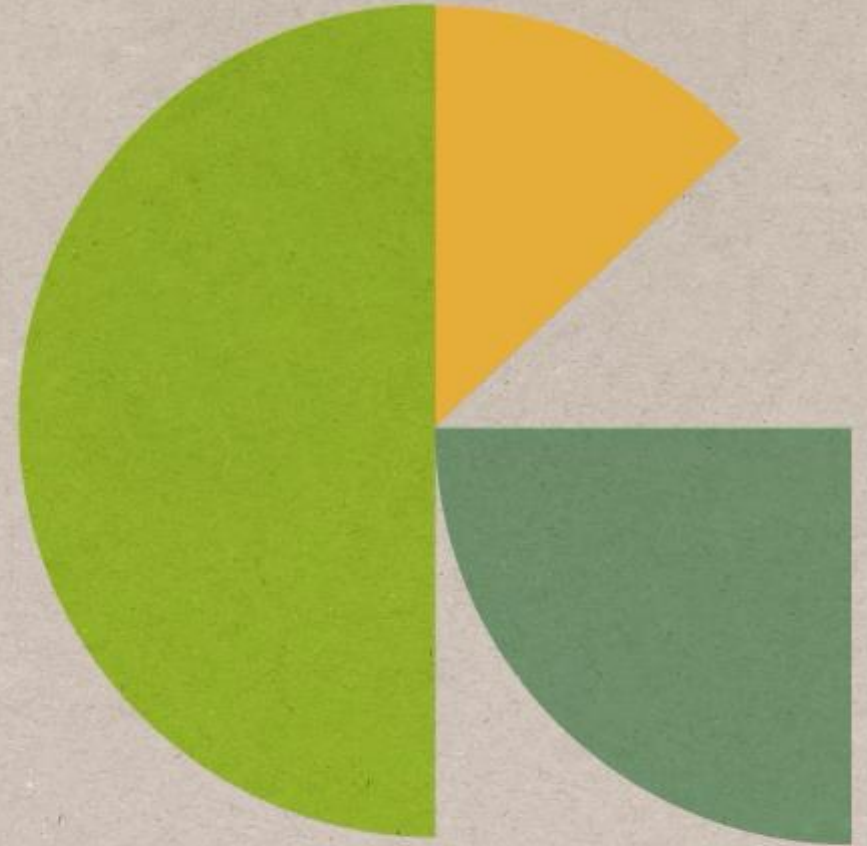
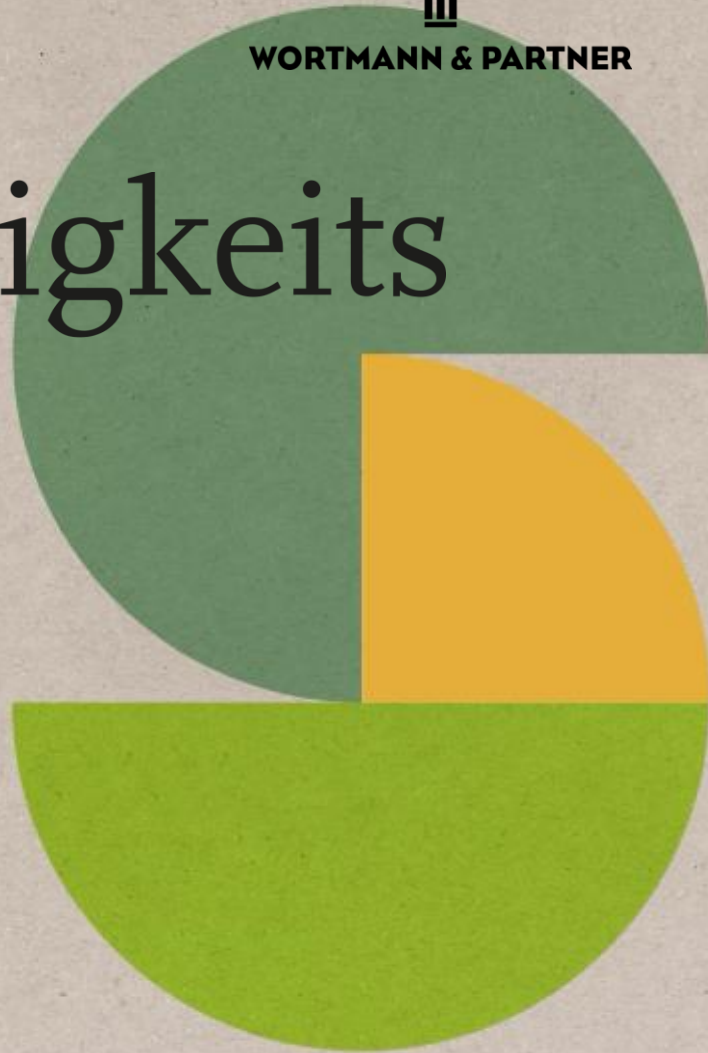
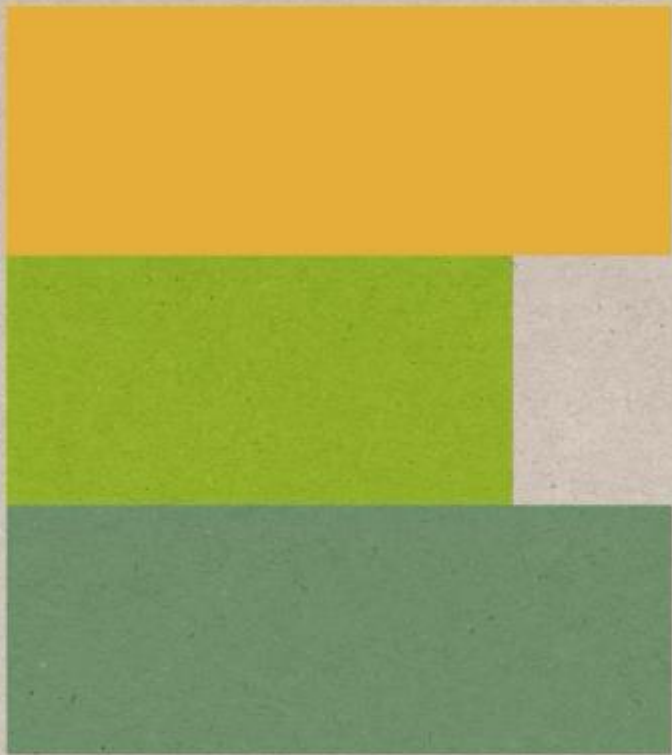
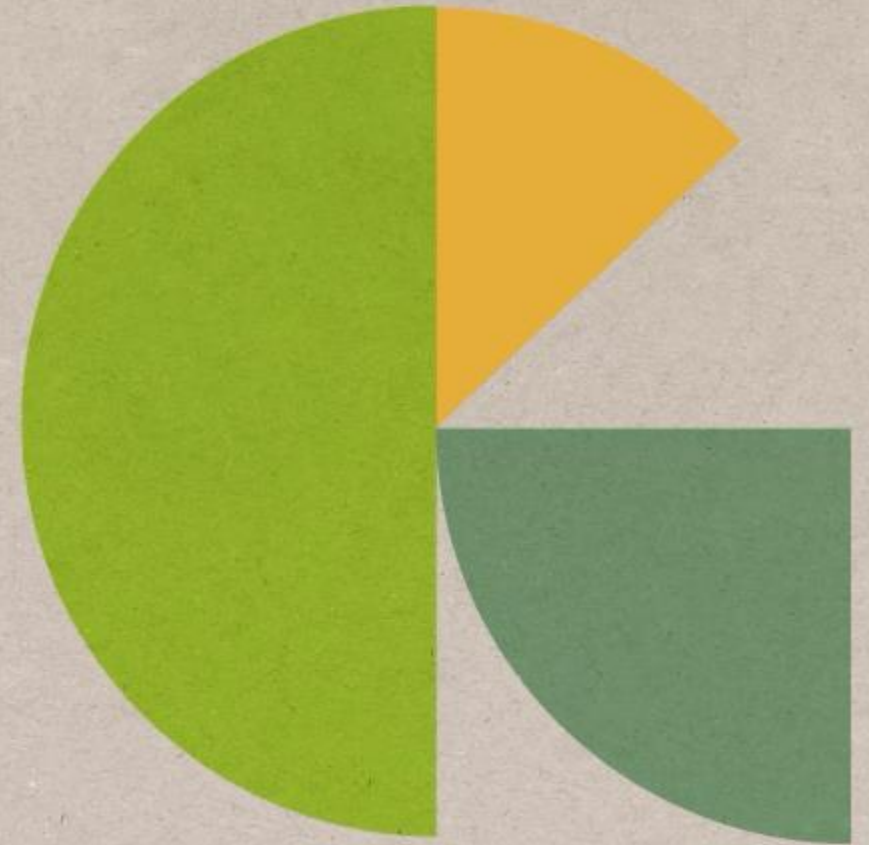
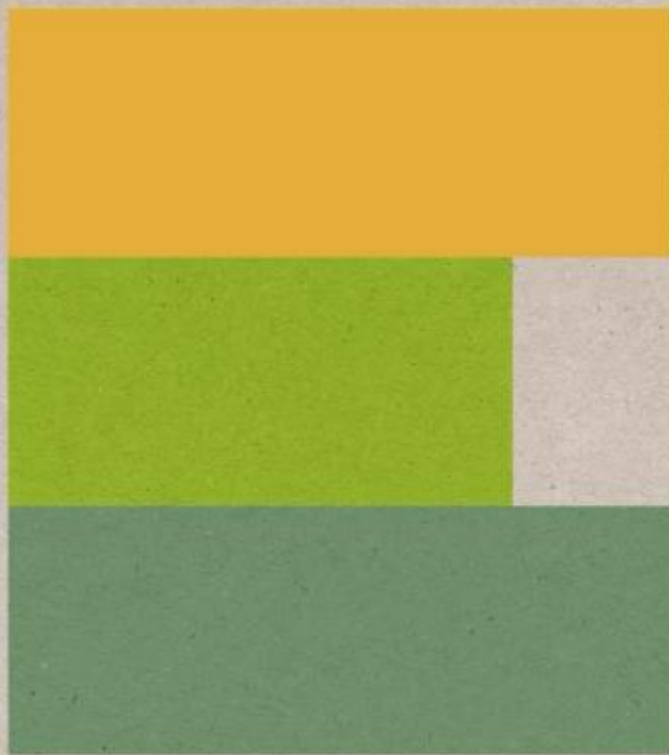


Nachhaltigkeits Reporting

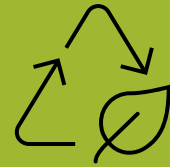


Ein nächster Meilenstein unternehmerischer Verantwortung!



Wunsch nach nachhaltigem Handeln und Transparenz

Environment



Deepwater Horizon: Umweltskandal kostet BP 62 Milliarden Dollar

Ersteller: Us Coast Guard, Handout | Credit: dpa

[Besuchen](#)

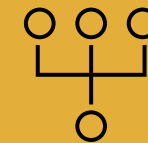
Social



Zoll bestätigt: FC Bayern zahlte jahrelang nicht einmal Mindestlohn



Governance



Wirecard

Wirecard-Skandal: Hunderte Millionen Euro an unbekannt

[Besuchen](#)

Wunsch nach Vereinheitlichung, Standardisierung und Vergleichbarkeit



Internationale Übereinkommen & Selbstverpflichtung

- COP 21 (Paris 2015)
- Sustainable Development Goals (SDGs)
- Action plan on financing sustainable growth

Regularien

- Non-financial reporting Directive (bald CSRD)
- EU taxonomy for sustain. activities
- Disclosure Regulations (SFDR)
- Sustainability in Benchmarks Regulation
- Introduction of EU Eco Labs



Rahmenwerke zur Berichterstattung

Unverbindliche Empfehlungen

- Principles for Responsible Banking EU Green Bond Standards
- Principles for Responsible Investment Social Bond Principles



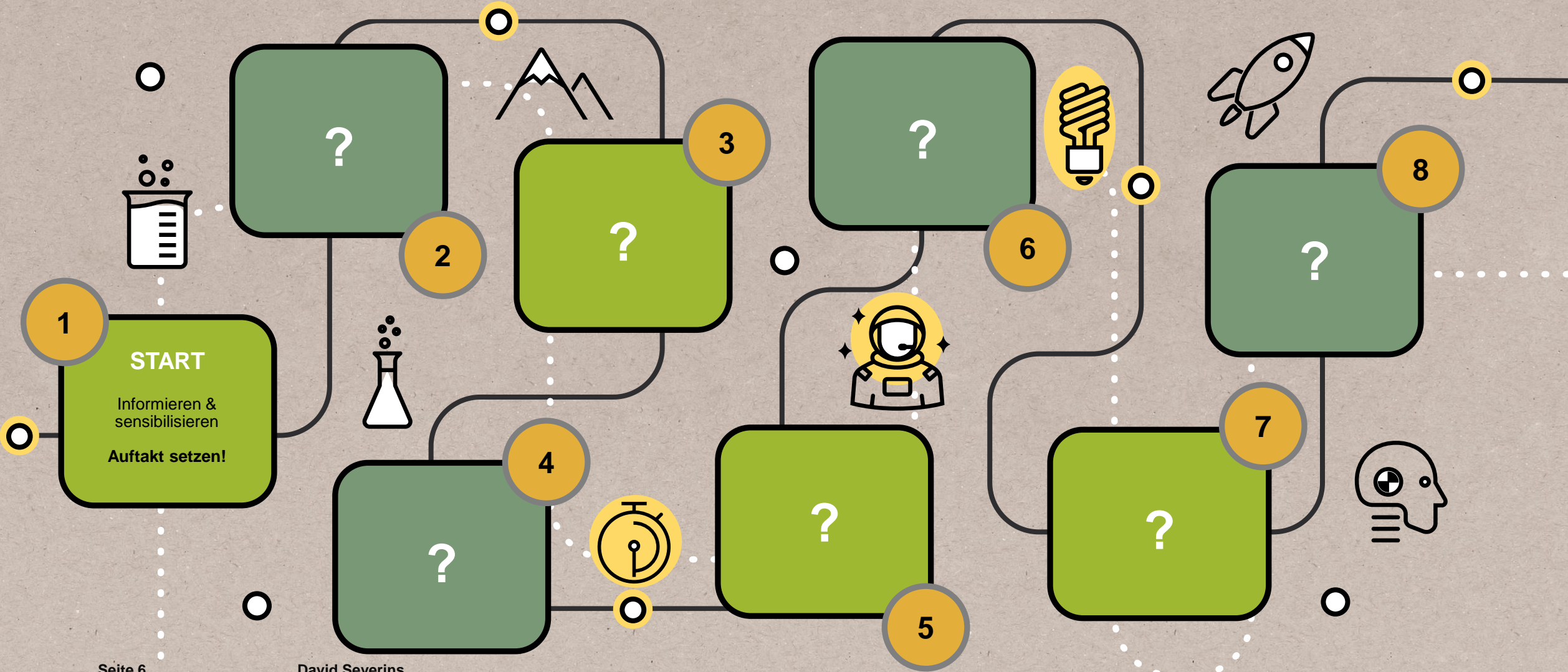
Ratings und weitere Initiativen

- Sustainalytics right based on science
- RobecoSAM Scope
- MSCI
- ISS-oekom Impact Identification Tool
- Bloomberg Greenhouse Gas Protocol
- Climetrics Arabesque
- Science Based Targets Initiative Trucost

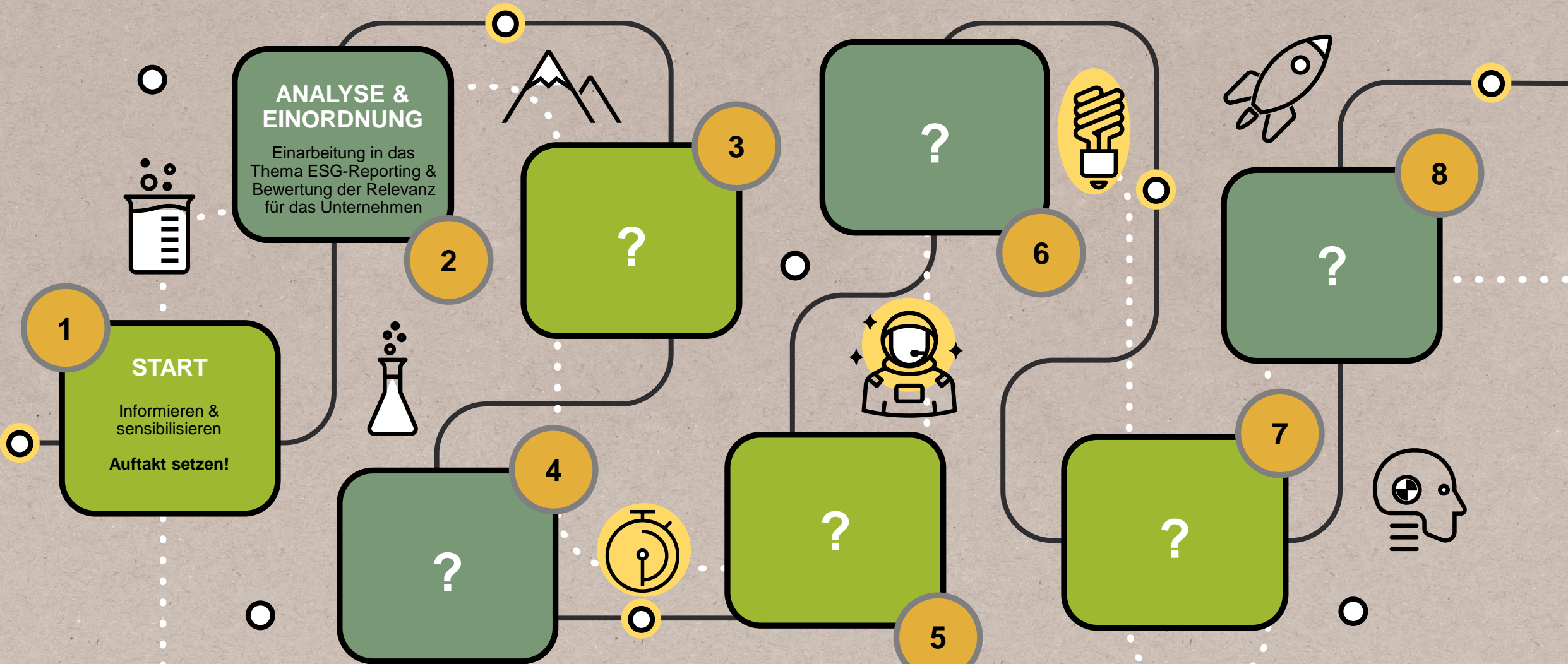
Bürokratische Last vs. Unternehmerische Chance



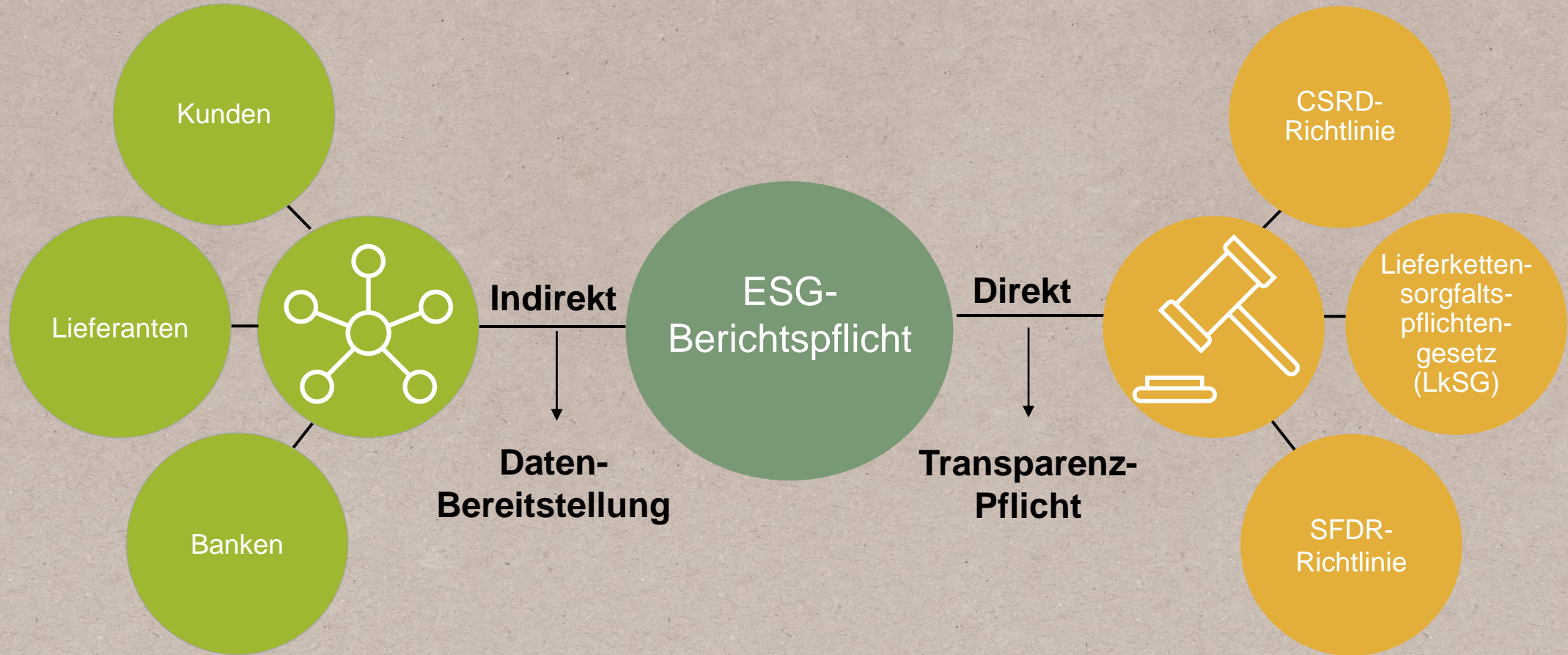
Roadmap zum Nachhaltigkeitsreporting



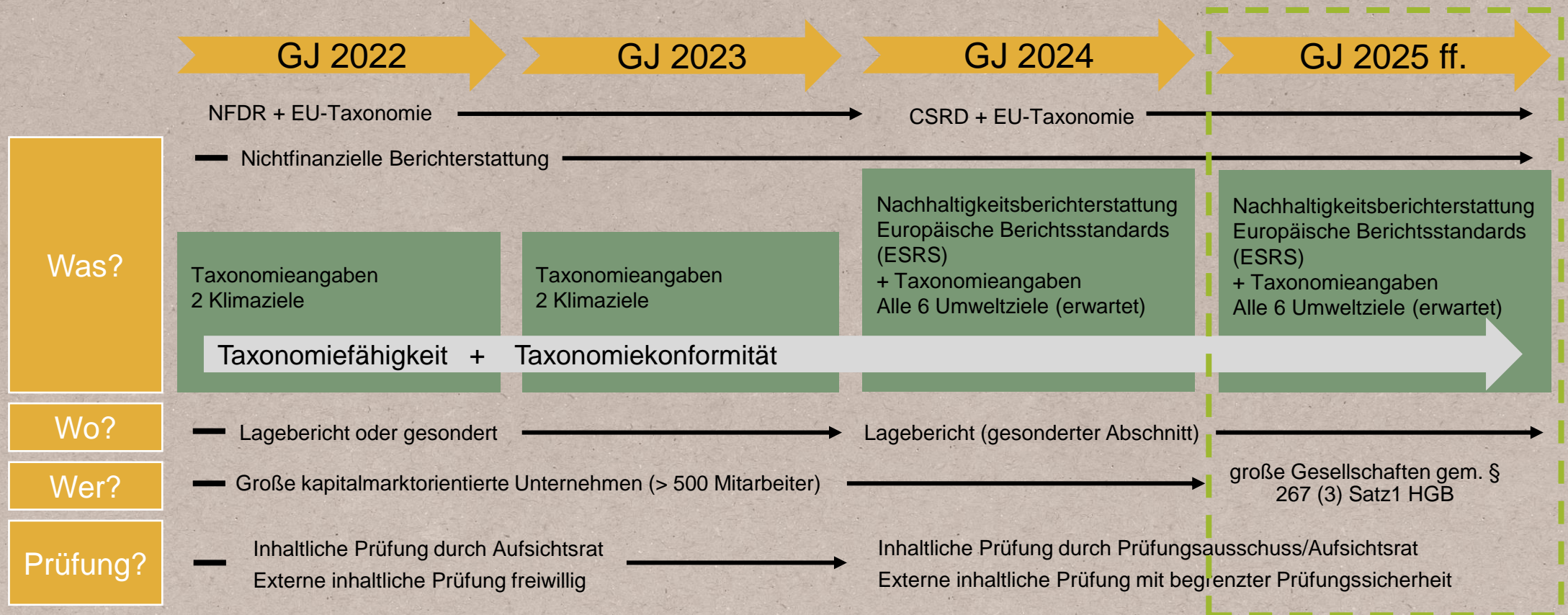
Roadmap zum Nachhaltigkeitsreporting



Die ESG-Berichtspflichten für Unternehmen



Die direkten ESG-Berichtspflichten



Die direkten ESG-Berichtspflichten

50.000

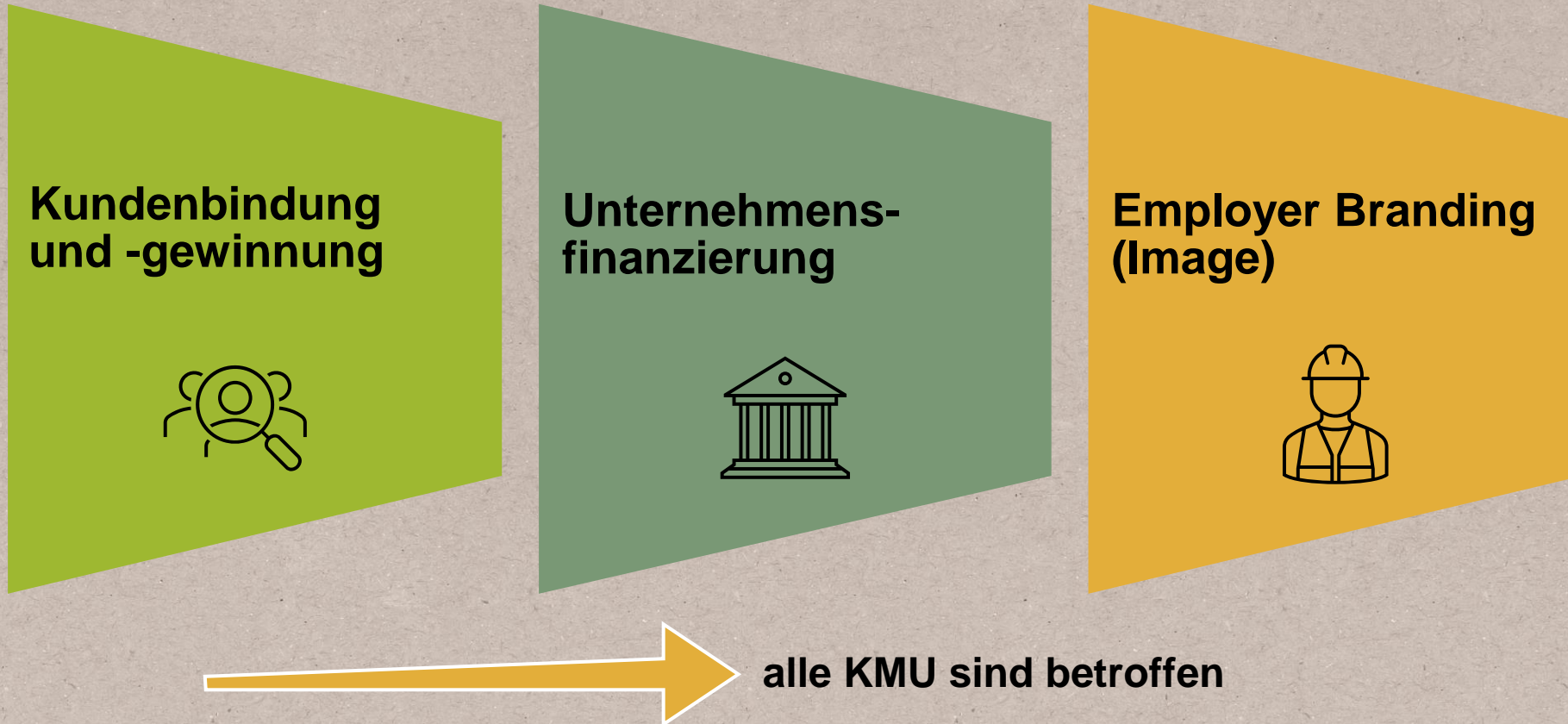
Unternehmen in der EU müssen ab 2025 über ihre Nachhaltigkeitsleistung berichten

15.000

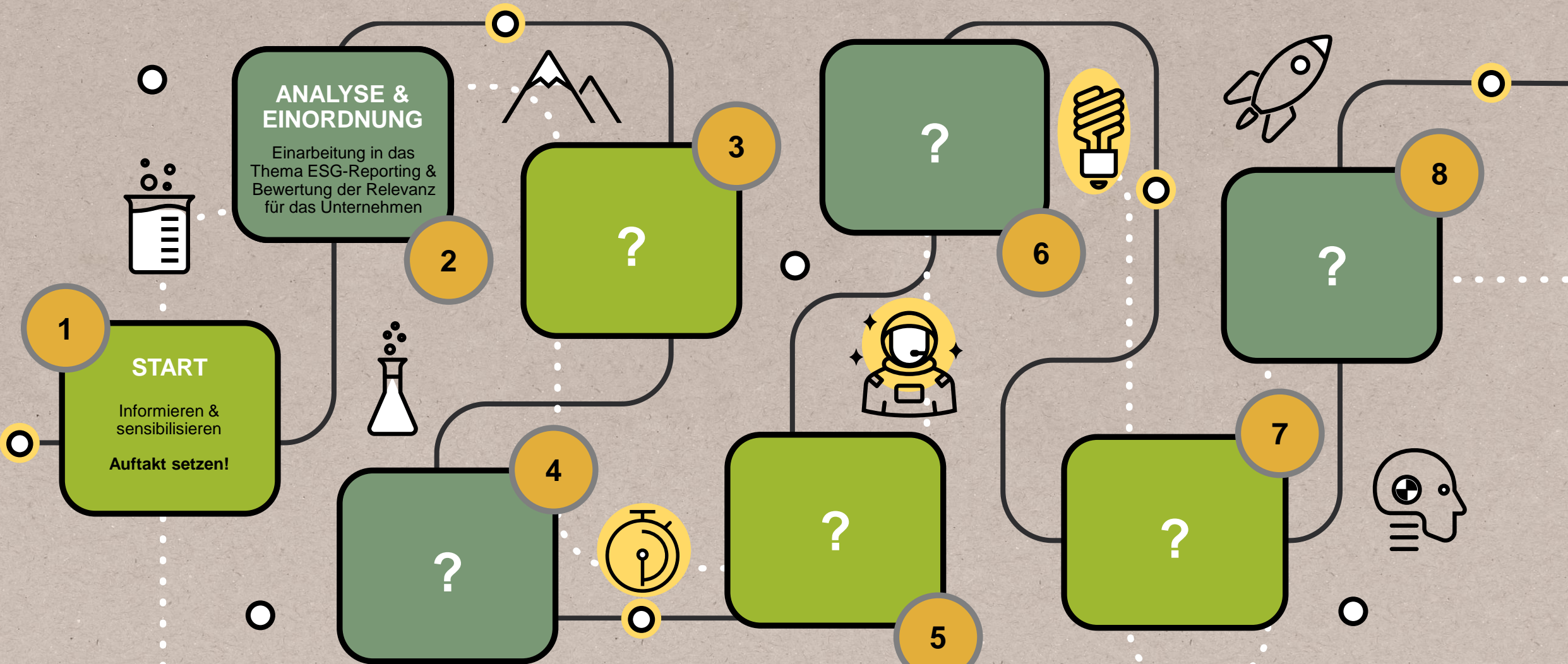
Unternehmen werden allein in Deutschland ab 2025 von der direkten Berichtspflicht betroffen sein



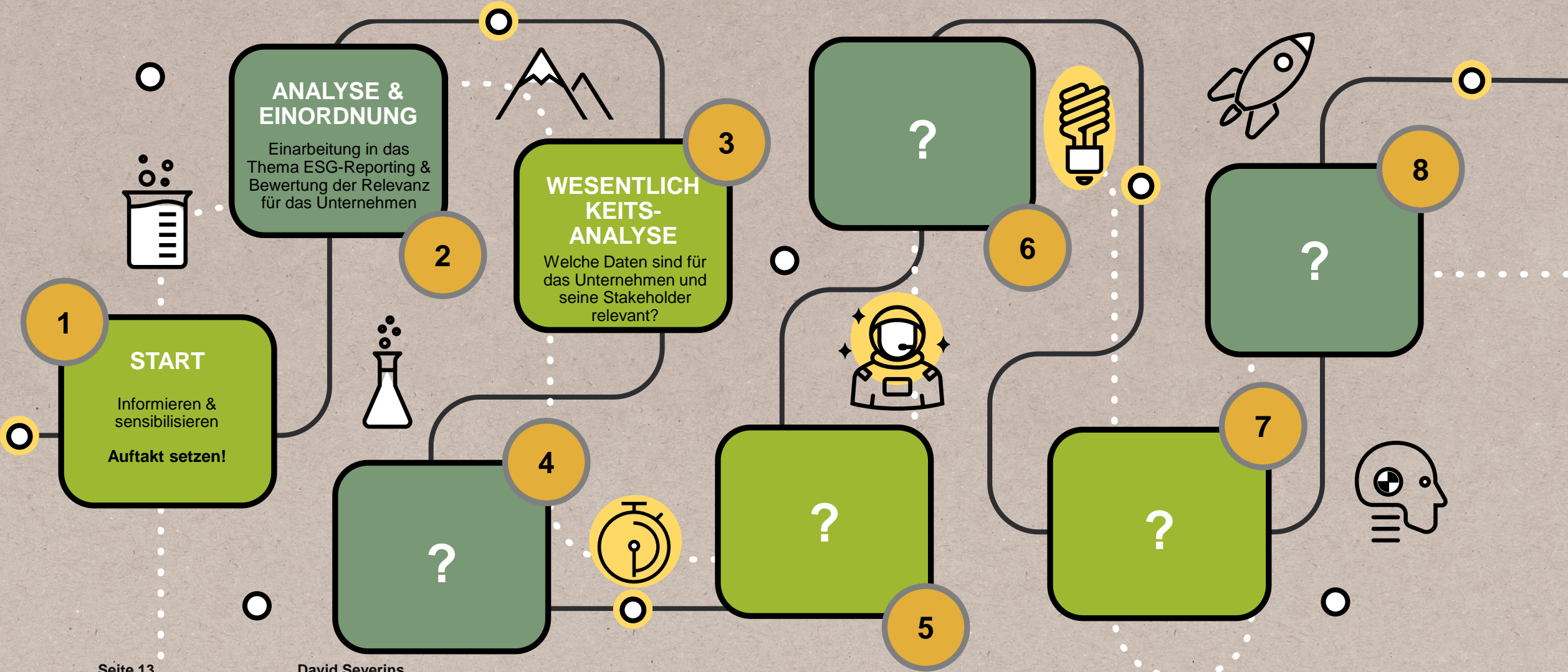
Die indirekten ESG-Berichtspflichten



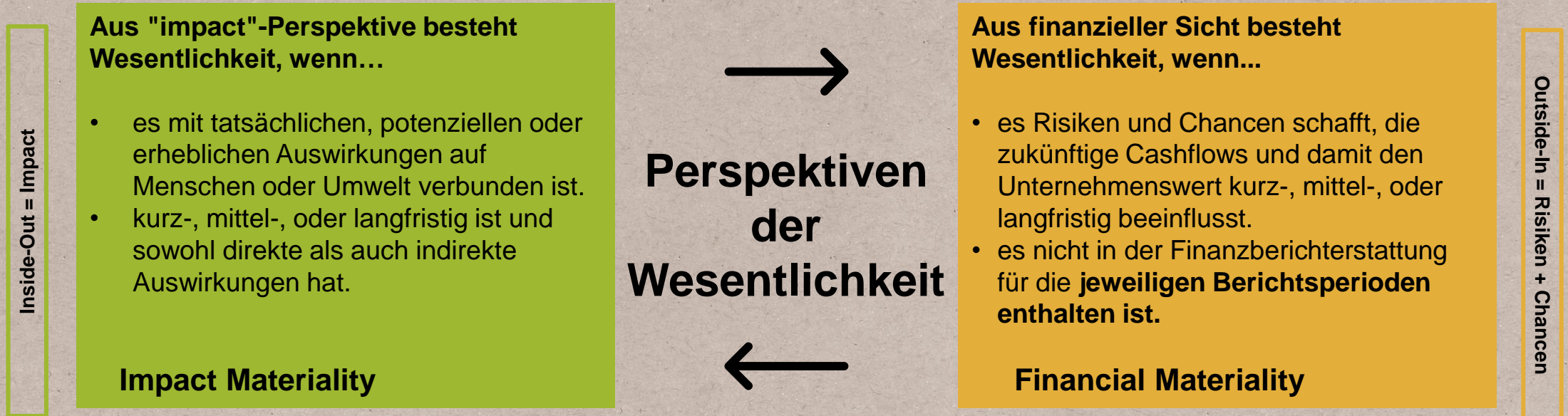
Roadmap zum Nachhaltigkeitsreporting



Roadmap zum Nachhaltigkeitsreporting



Doppelte Wesentlichkeitsanalyse – Inside-Out & Outside-In

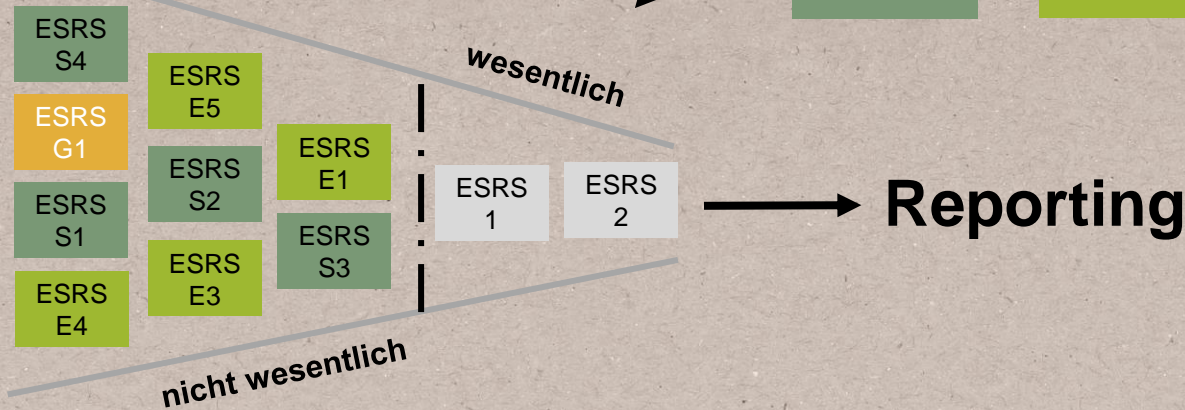
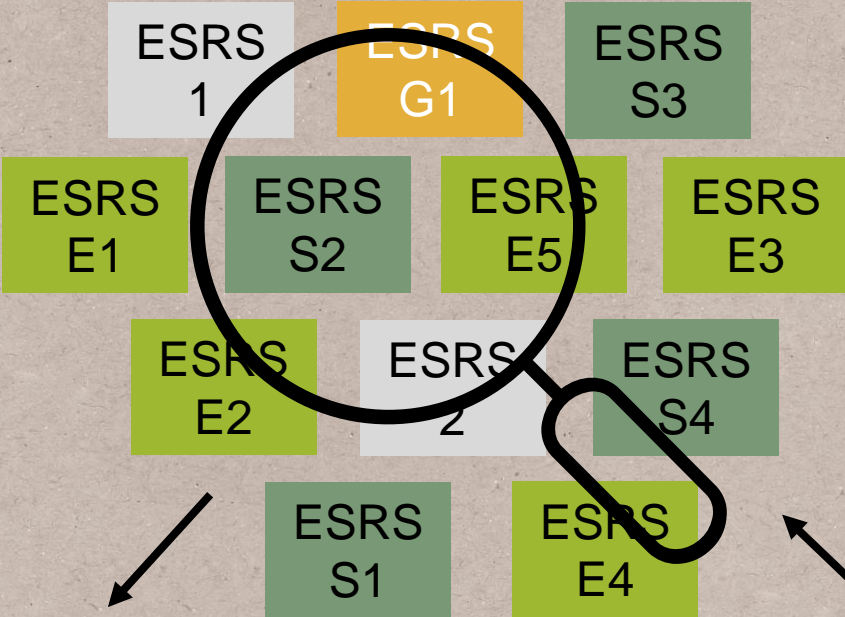


- Für die Bewertung muss der Impact, das Risiko oder die Chance (IRO) in Kombination mit dem Nachhaltigkeitsthema und der Geschäftstätigkeit möglichst konkret identifiziert und beschrieben werden.
- **Ein Nachhaltigkeitsthema gilt als wesentlich im Sinne der CSRD (ESRS 1), wenn es entweder aus Impact-Sicht ODER aus finanzieller Sicht als wesentlich identifiziert wurde — ODER beides zutrifft = DOPPELTE WESENTLICHKEIT.**

Der Hebel der Wesentlichkeit

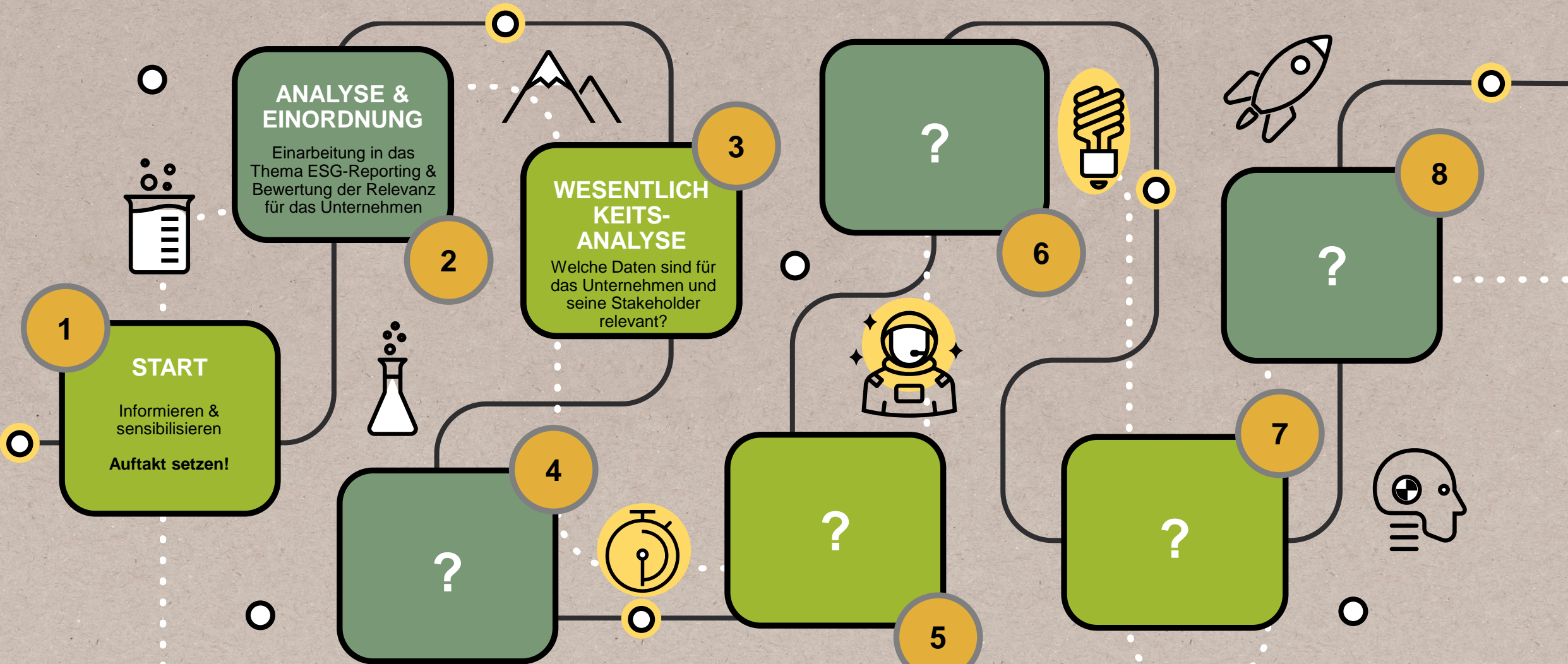
Die Wesentlichkeitsanalyse reduziert die zu berichtenden Themen auf die tatsächlich relevanten

Die Durchführung der Wesentlichkeitsanalyse bietet viel Handlungs- und Interpretationsspielraum für Unternehmen

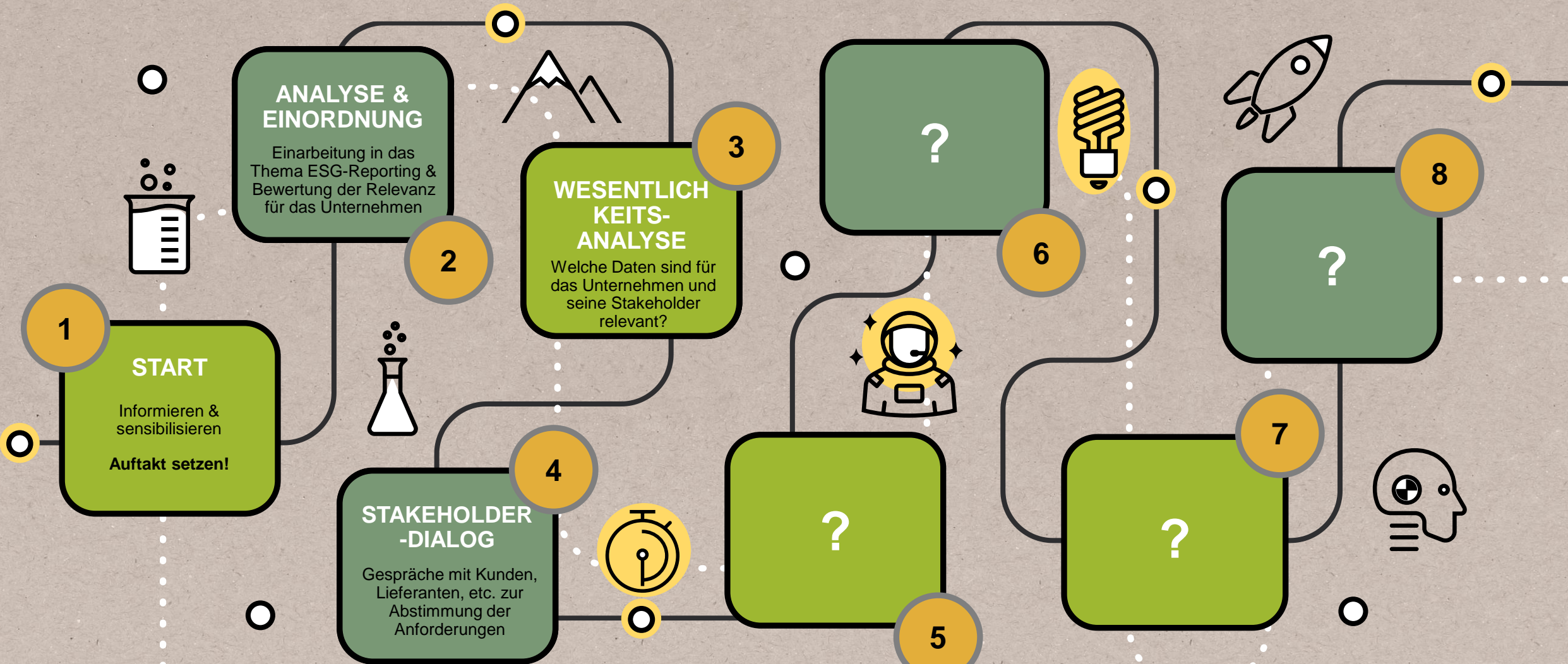


- Informationsquellen zur Validierung der Wesentlichkeit**
- Alte Wesentlichkeitsanalysen
 - Benchmark mit Wettbewerbern
 - Industrieinitiativen
 - Kapitalmarktanforderungen
 - Weitere Berichtsstandards (z.B. GRI)
 - Stakeholder-Engagement

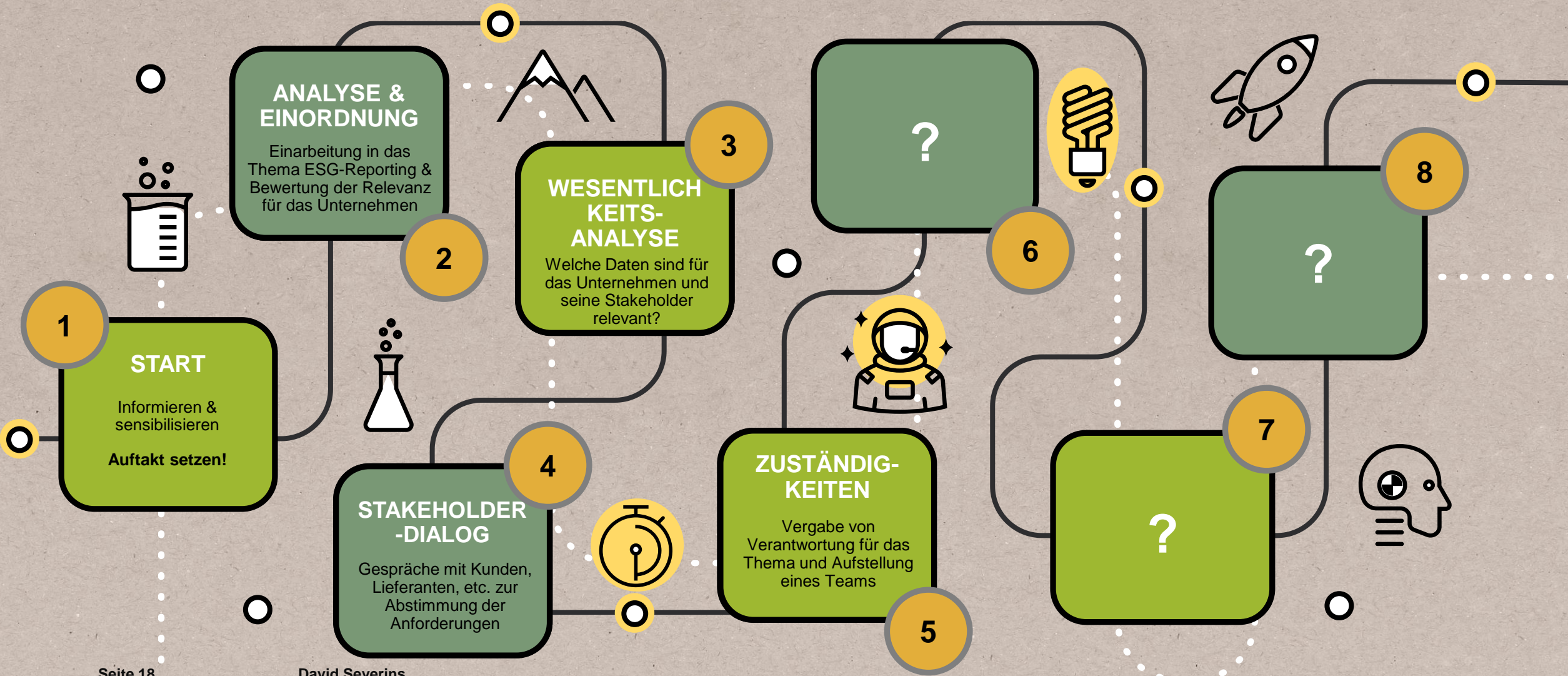
Roadmap zum Nachhaltigkeitsreporting



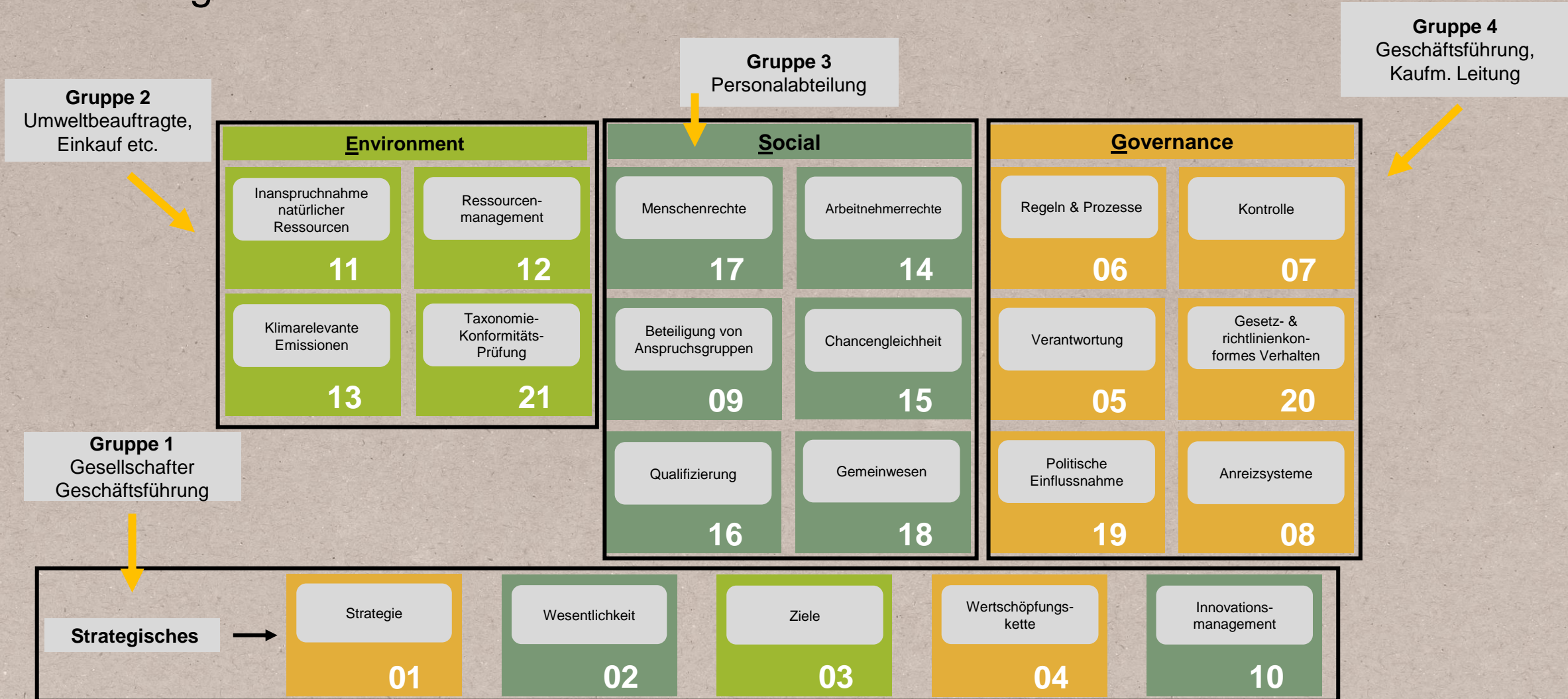
Roadmap zum Nachhaltigkeitsreporting



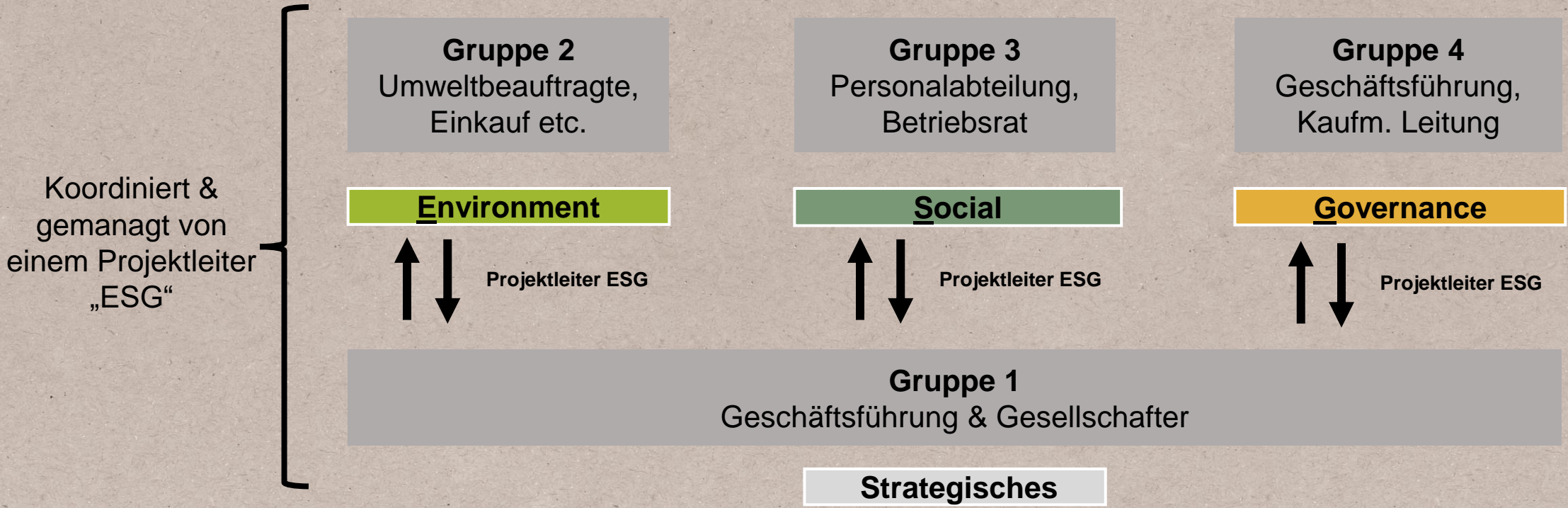
Roadmap zum Nachhaltigkeitsreporting



Zuständigkeiten klären

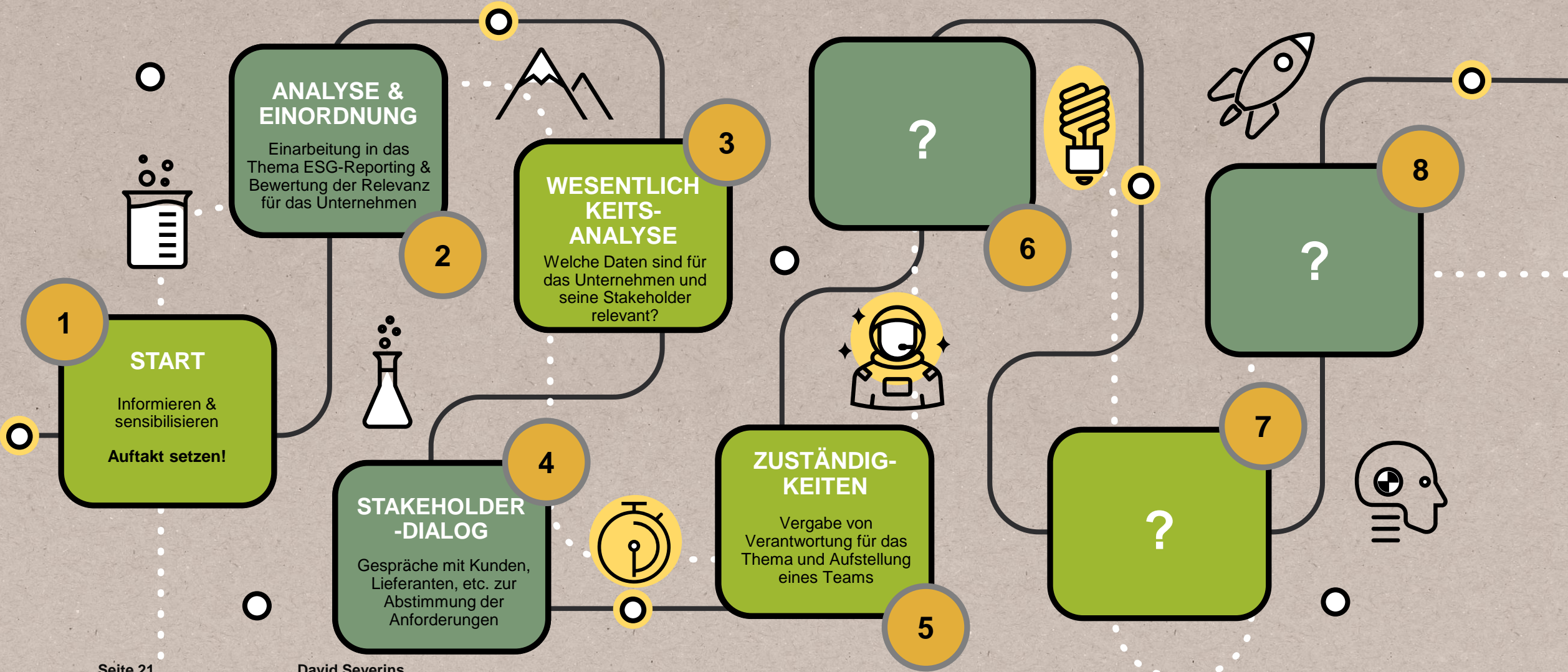


Zuständigkeiten klären

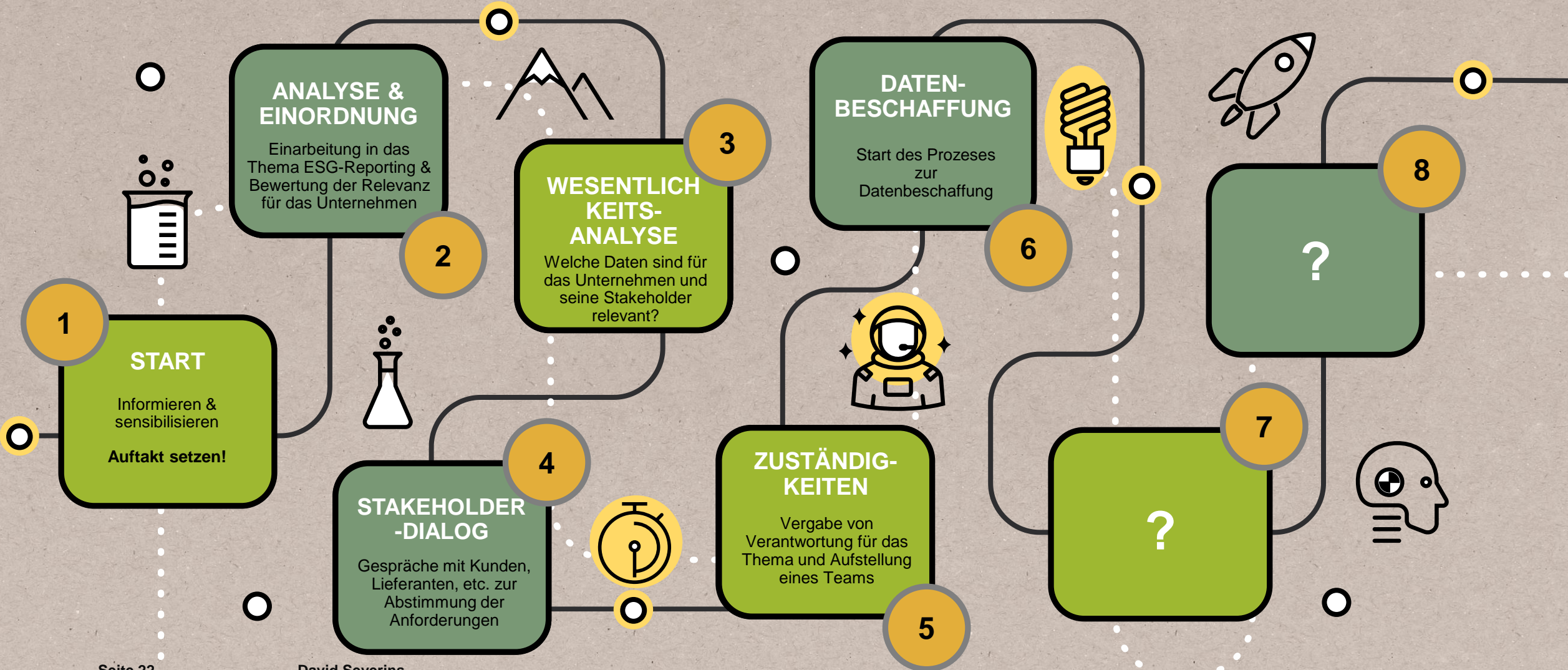


Ganzheitliches & abgestimmtes ESG-Monitoring

Roadmap zum Nachhaltigkeitsreporting



Roadmap zum Nachhaltigkeitsreporting



Kreation und Research

WORTMANN & PARTNER

WORTMANN & PARTNER



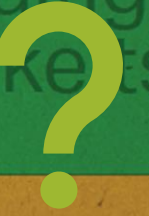
Nachhaltig-
keits

2025



Nachhaltigkeits

Nachhaltig-
keits



Reporting?
ESG?



Reporting

Reporting

Relevant

datensicher

aussagekräftig

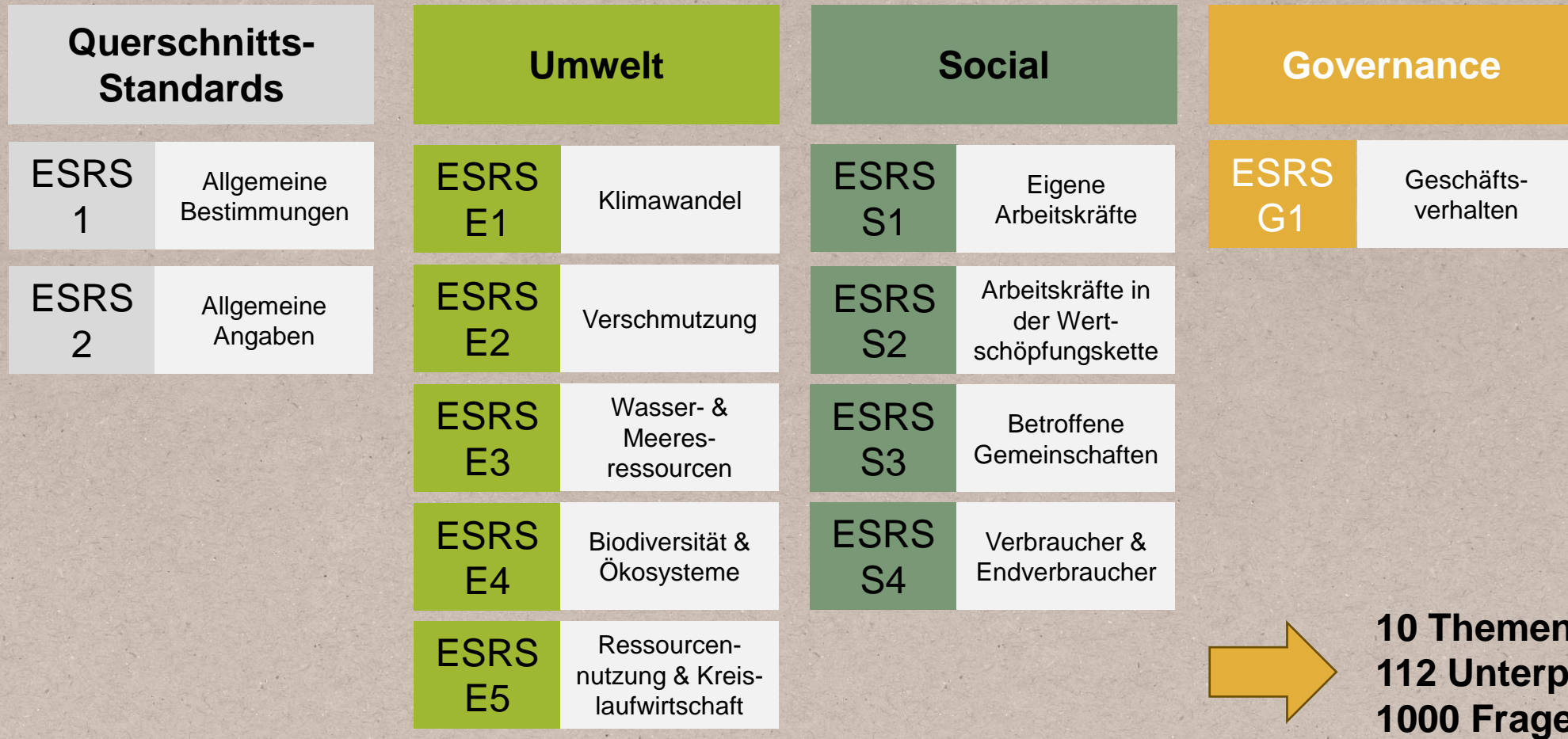


? **Daten, Daten, Daten ...**

Nachhaltigkeits

Reporting

Berichtstandards: European Sustainability Reporting Standards (ESRS)



Berichtstandards: Deutscher Nachhaltigkeits-Kodex (DNK)

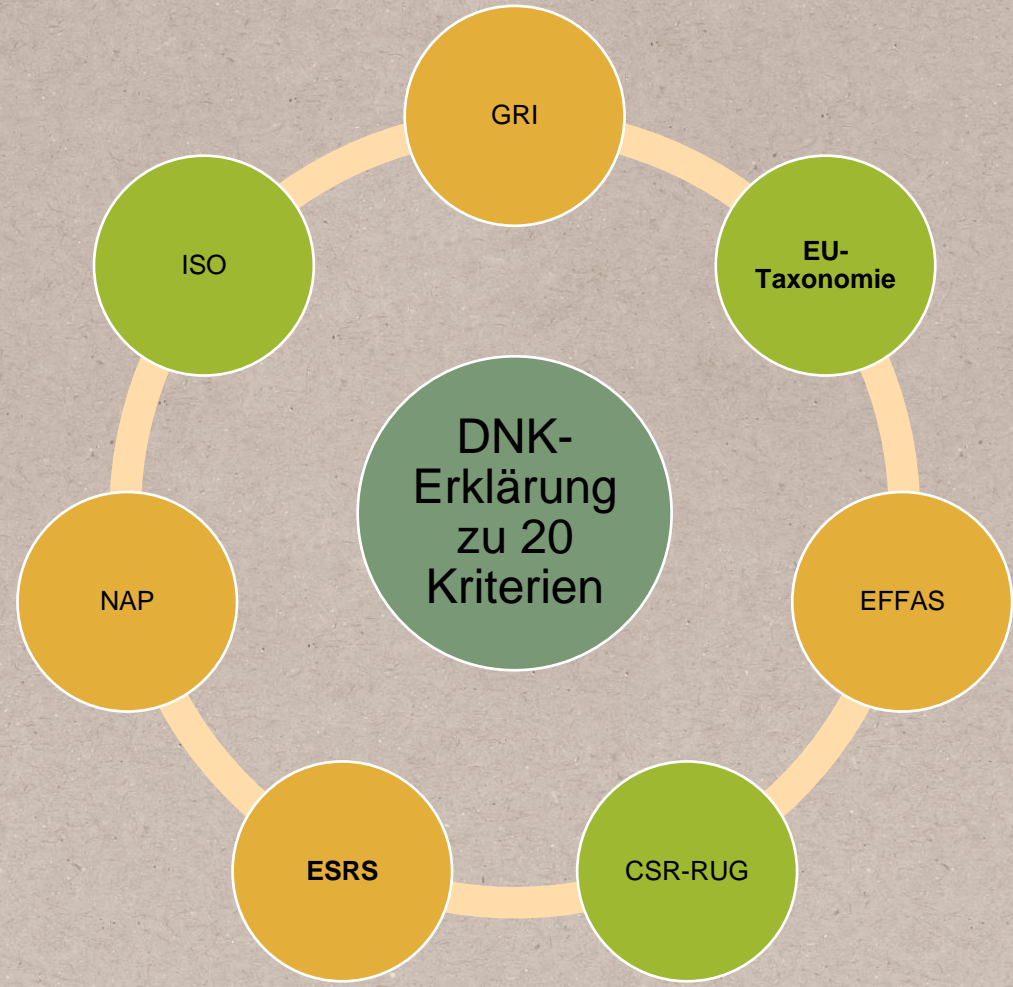


Datenbank

2833
DNK-Erklärungen

1115
Unternehmen

> DNK-Datenbank

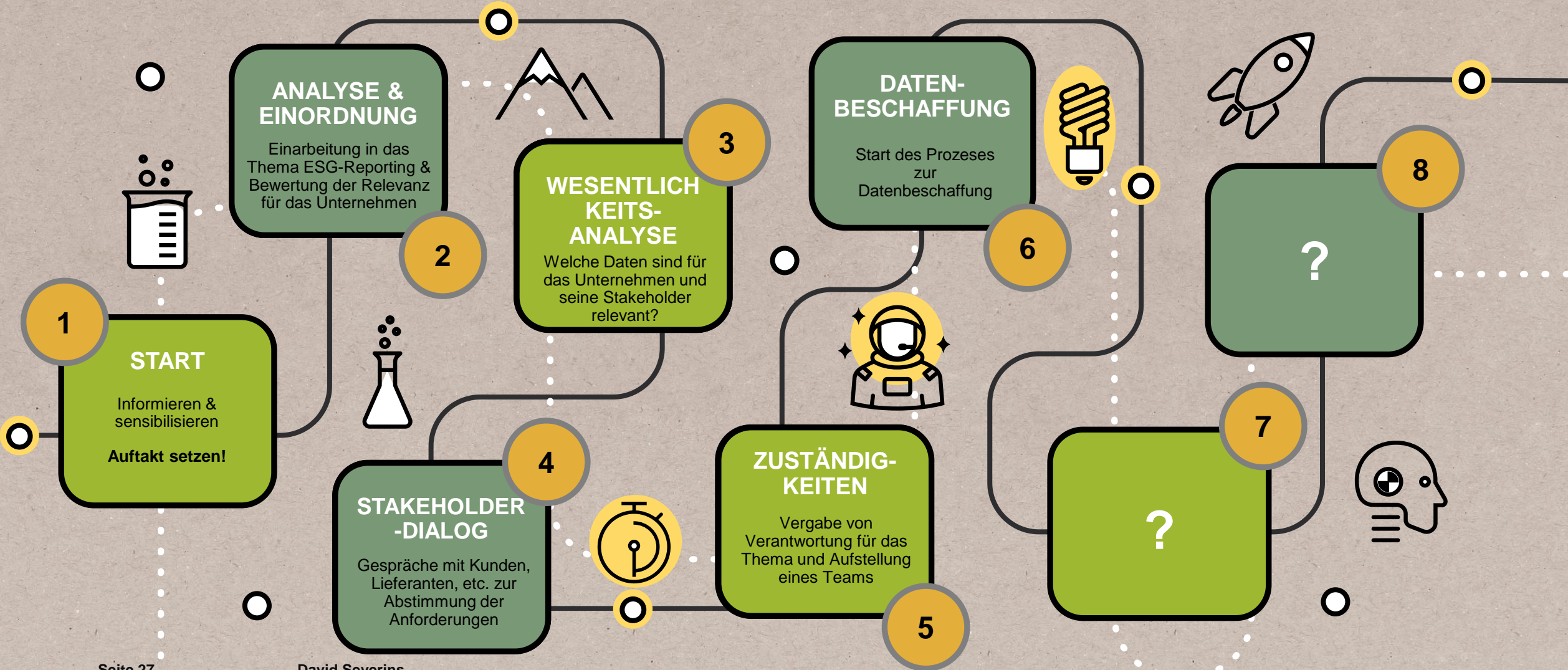


Die Themenbereiche eines Nachhaltigkeits- bzw. ESG-Berichtes

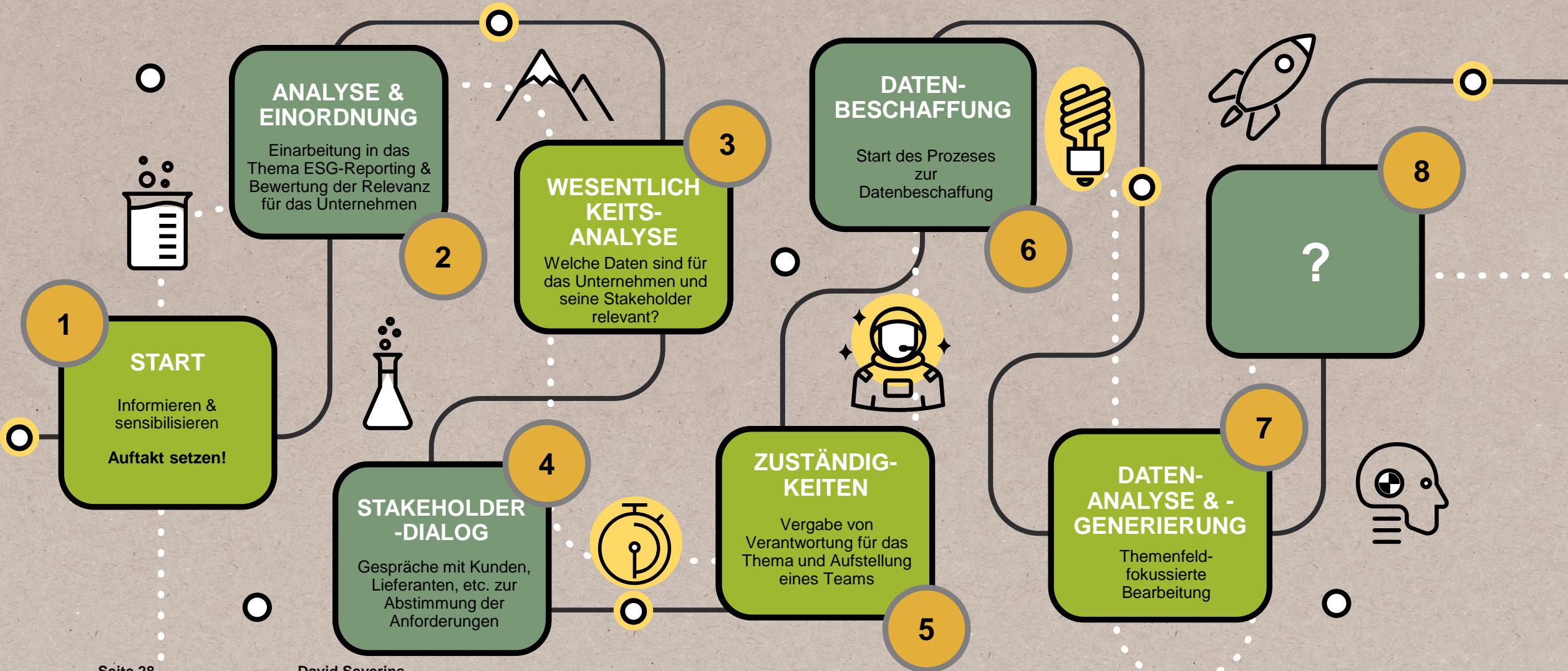
*DNK-Vorlage in Anlehnung an die ESRS-Struktur



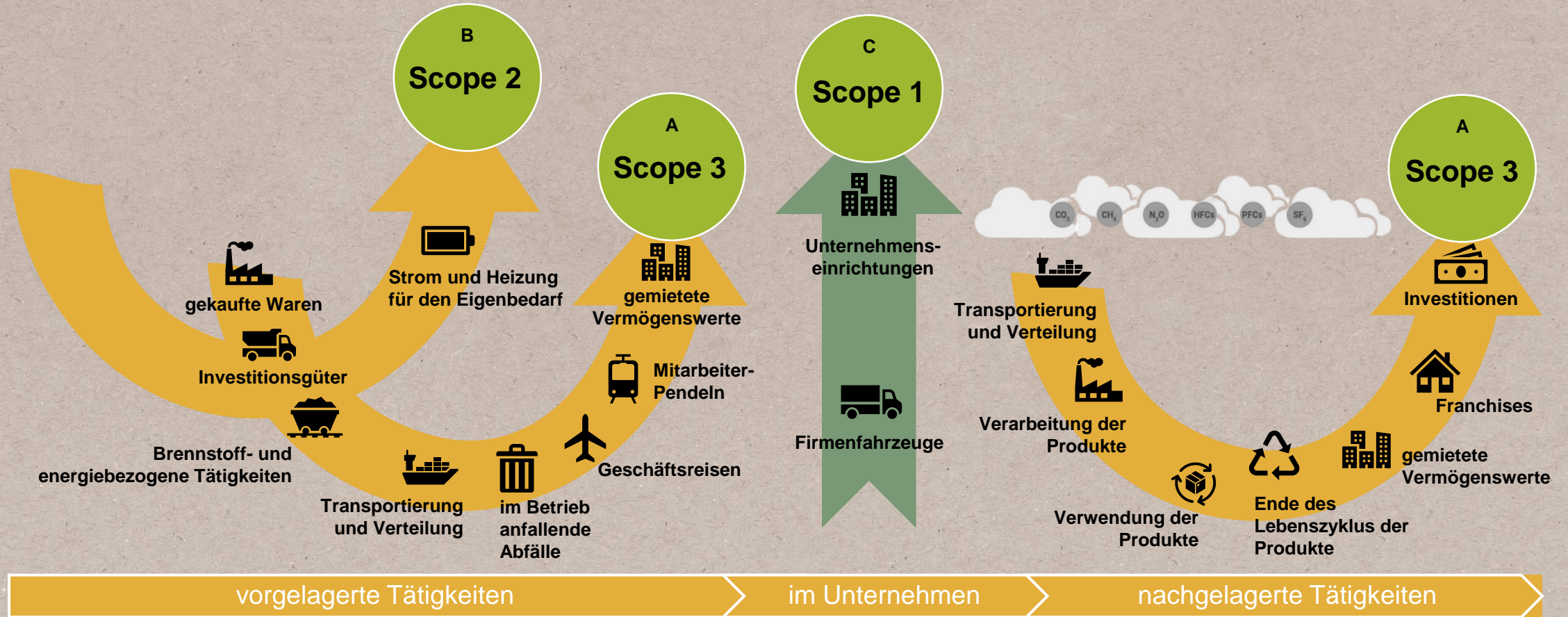
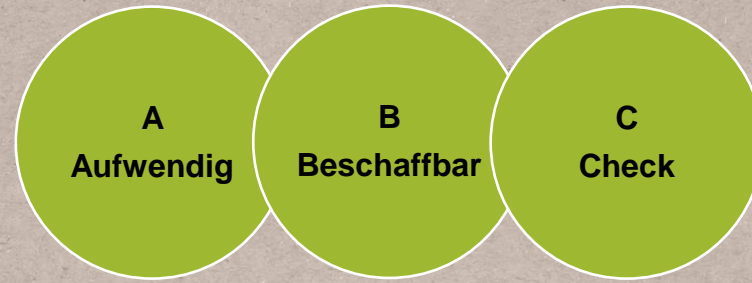
Roadmap zum Nachhaltigkeitsreporting



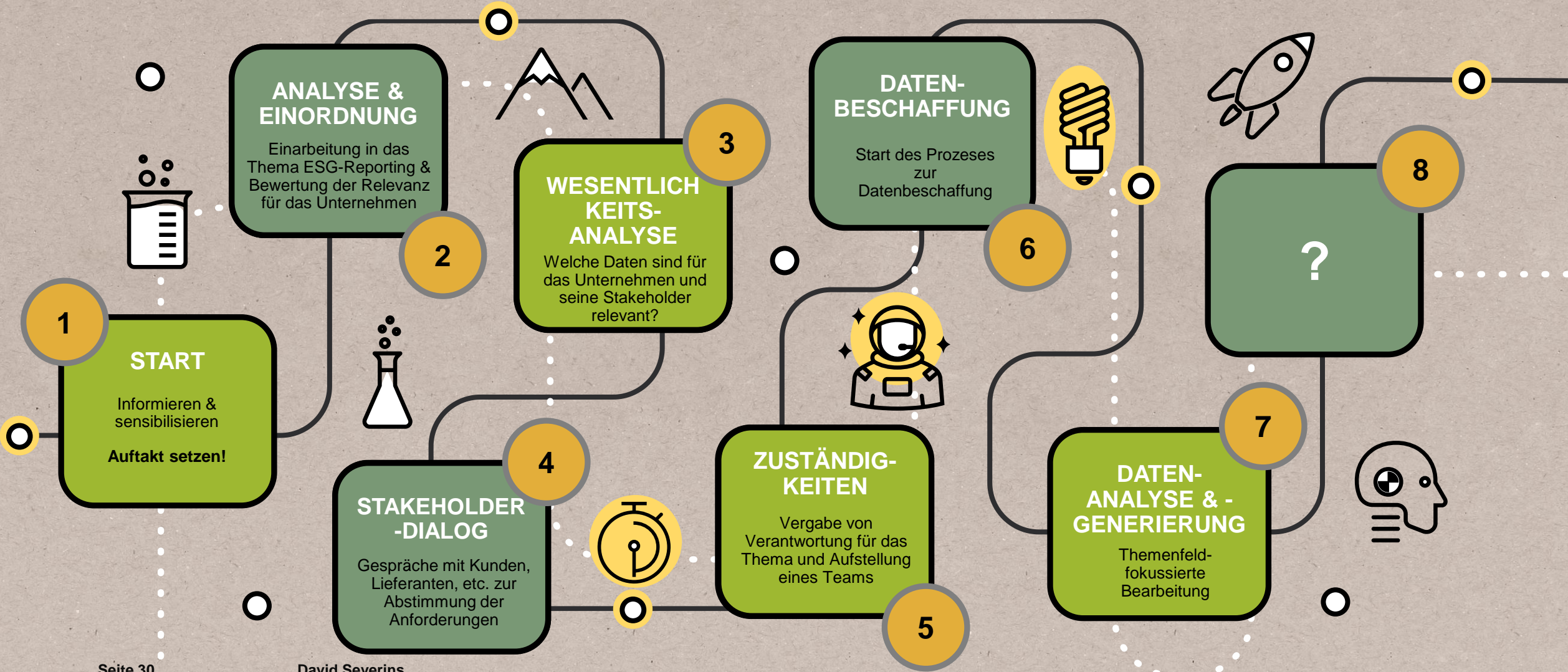
Roadmap zum Nachhaltigkeitsreporting



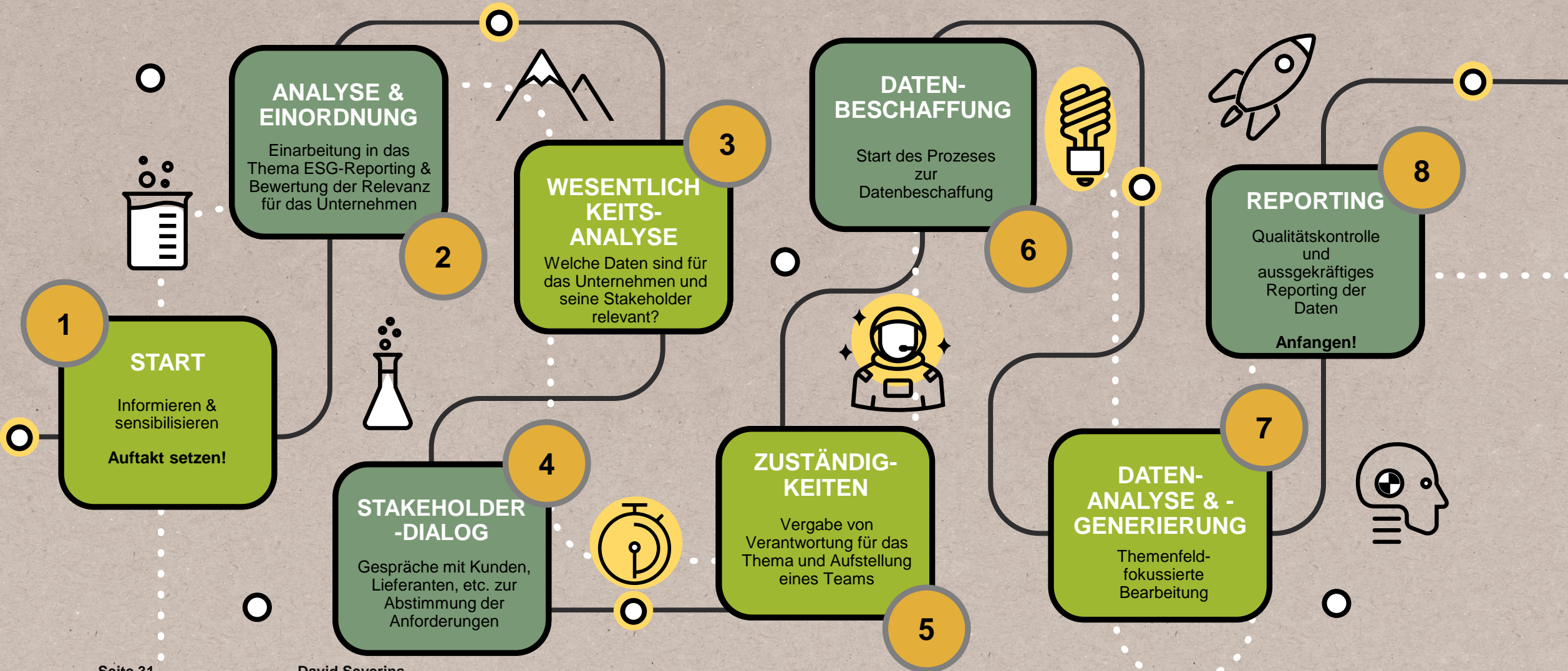
ABC-Analyse zur Datengenerierung



Roadmap zum Nachhaltigkeitsreporting



Roadmap zum Nachhaltigkeitsreporting



Vorteile einer frühzeitigen Befassung mit dem ESG-Reporting

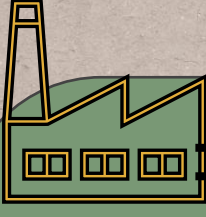


Unternehmensintern

Bei Eintreten der Berichtspflichten ab GJ 2025 wurde bereits **Know-how aufgebaut**.

Fehler können abgestellt, Prozesse frühzeitig aufgesetzt und Zuständigkeiten geklärt werden.

CSRD-Anforderungen ermöglichen eine frühzeitige und für das Unternehmen langfristig gewinnbringende Implementierung von ESG-Kriterien in die Unternehmensstrategie.



Unternehmensextern

Positiver Einfluss auf die öffentliche Wahrnehmung des Unternehmens durch Share- und Stakeholder.

Risikominimierung

Kapitalgeber fragen immer häufiger ESG-Informationen von Unternehmen ab.

Hintergrund: Vermehrte Berücksichtigung nachhaltiger Geschäftsausrichtung/-strategien bei Investmententscheidungen.

Nachhaltigkeits Reporting



- ✓ **aussagekräftig**
- ✓ **richtlinienkonform**
- ✓ **prüfungssicher**
- ✓ **effizient**

Ganzheitliche Analyse Ihrer Situation

Information, Einsortierung,
Sensibilisierung

**Auftakt-Workshop
und erste
Statusaufnahme**

Modul II

Unter- nehmerische Mehrwerte generieren



Detail-Analyse der Betroffenheit
sowie Datenerfassung und
-aufbereitung

Modul III

Schritt für Schritt zum Bericht

Prozess- und Datenmonitoring
sowie Entwicklung eines ESG-
Berichtes

Reporting von ESG-Daten

Unser neuer Leistungsbereich
Unternehmerische Nachhaltigkeit/ESG



Ihr Berater

David Severins

Projektleiter Unternehmensentwicklung & Innovationsmanagement

Spezialist für digitale Geschäftsmodelle (AKAD)

Nachhaltigkeitsmanager (TÜV)

Fon +49 5242 9288-0

david.severins@wortmannpartner.de



Ihr Prüfer und Berater

Hendrik Auge

Wirtschaftsprüfer

Steuerberater

IT-Auditor

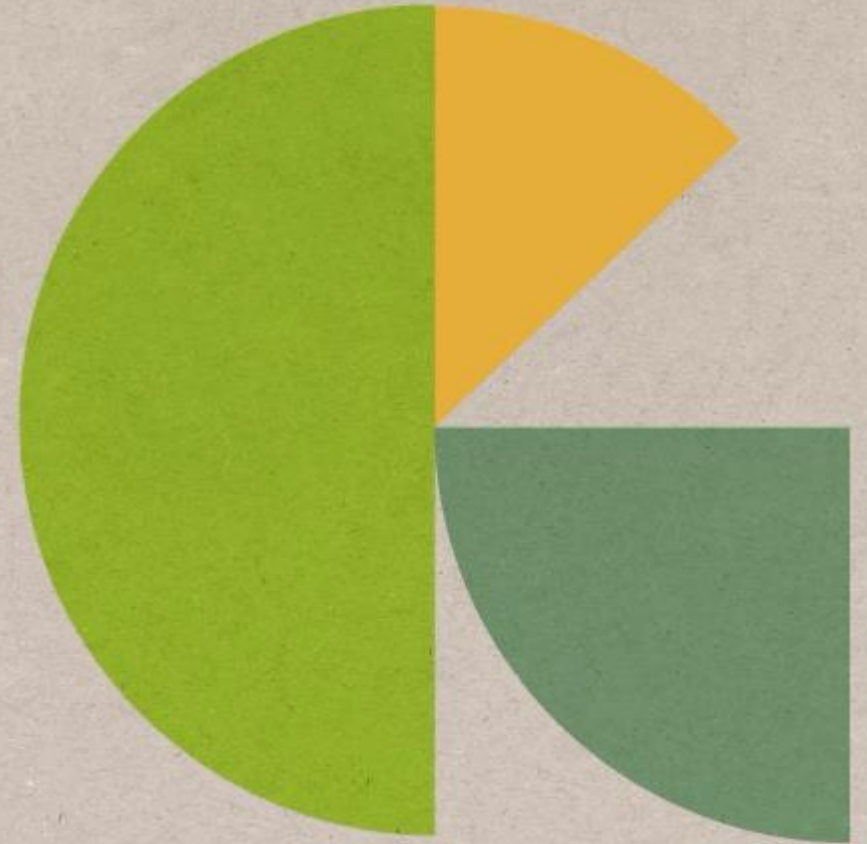
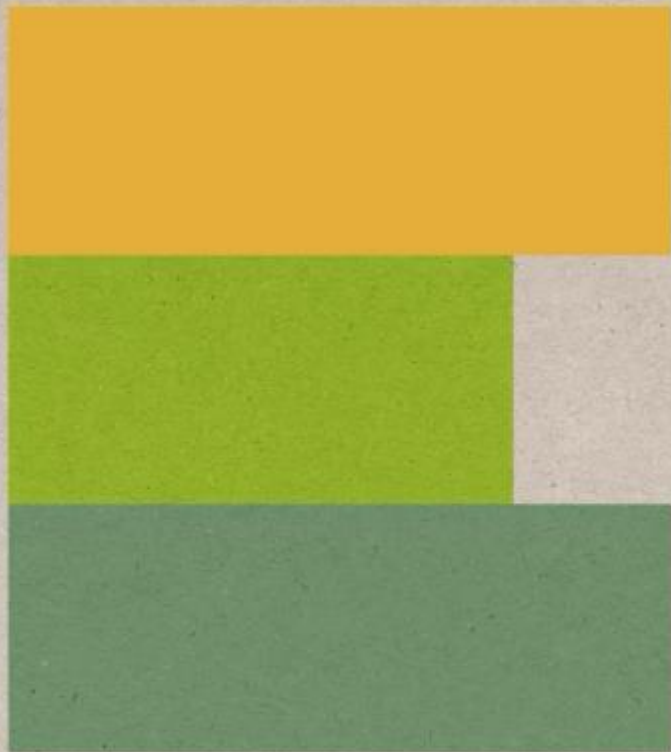
Diplom-Kaufmann

Fon +49 5242 9288-0

hendrik.auge@wortmannpartner.de



Vielen Dank.



Der Inhalt dieser Unterlage ist mit großer Sorgfalt und nach bestem Wissen sowie unter Beachtung der derzeitigen herrschenden Meinung in der Fachliteratur sowie dem aktuellen Stand der Gesetzgebung und Rechtsprechung erstellt worden. Wegen der Dynamik des Rechtsgebiets, der Komplexität und Unterschiedlichkeit der Sachverhalte und wegen der Vielzahl höchstinstanzlich nicht entschiedener Einzelfragen kann für den Inhalt, die Aktualität und die Vollständigkeit keinerlei Haftung übernommen werden.

Wir weisen darauf hin, dass die allgemeine Darstellung von Sachverhalten, Tatbeständen und Rechtsfolgen in dieser Unterlage eine steuerliche Einzelfallprüfung der Sachverhalte nicht ersetzen kann. Gerne beraten wir Sie diesbezüglich individuell.

Diese Unterlagen sind grundsätzlich nicht zur Weitergabe an Dritte und nicht zum Nachdruck bestimmt. Vor Weitergabe oder Nachdruck ist in jedem Fall die schriftliche Zustimmung der Wortmann Partner Co. KG, Wirtschaftsprüfer, Steuerberater, Rheda-Wiedenbrück einzuholen.

Rechtsstand: 24.11.2023