

## Weitere Angebote:



### Bundesagentur für Arbeit

Die Beauftragte für Chancengleichheit am Arbeitsmarkt bei der Agentur für Arbeit, Diana Glanz, bietet für Berufsrückkehrende monatlich eine kostenlose mehrstündige Informationsveranstaltung in Gütersloh an. Erfragen Sie die konkreten Termine und melden sich an unter Tel. 0521/5871950. Die Teilnahme ist kostenlos. Die Zahl der Teilnehmenden ist begrenzt.

### Informationen zur Vertiefung im Internet:

- Praxisnahe Bewerbungstipps für Frauen
  - Merkblatt 18 – Familie und Beruf
- [www.arbeitsagentur.de/vor-ort/bielefeld/Chancengleichheit](http://www.arbeitsagentur.de/vor-ort/bielefeld/Chancengleichheit)

### Berufsberatung im Erwerbsleben Gemeinsam den Horizont erweitern

Dieses Angebot richtet sich an

- **Wiedereinsteigende**, die nach einer Erwerbspause wieder in einen erlernten oder einen anderen Beruf zurückkehren möchten
- **Neueinsteigende**, die nach Ausbildung in den Beruf starten möchten oder ab dem 25. Lebensjahr eine Ausbildung in Voll- oder Teilzeit beginnen möchten
- **Erwerbstätige**, die sich beruflich verändern möchten

Wir orientieren uns an Ihren Stärken und Interessen, unterstützen Sie bei der Entwicklung persönlicher Berufsziele und tragfähiger beruflicher Planungen. Vereinbaren Sie gern einen Termin mit uns. Tel. 0800/4 555 500 (kostenlos) oder 05251/120 777 E-Mail: [Paderborn.181-Berufsberatung-im-Erwerbsleben@arbeitsagentur.de](mailto:Paderborn.181-Berufsberatung-im-Erwerbsleben@arbeitsagentur.de)

## Gleichstellungsstellen im Kreis Gütersloh

**Gütersloh**, Inge Trame  
Berliner Str. 70, ☎ 05241/82-20 80  
✉ [gleichstellung@guetersloh.de](mailto:gleichstellung@guetersloh.de)

**Halle (Westf.)**, Sandra Werner  
Ravensberger Str. 1, ☎ 05201/183-181 oder -182  
✉ [gleichstellung@hallewestfalen.de](mailto:gleichstellung@hallewestfalen.de)

**Harsewinkel**, Marina Schomburg  
Münsterstr. 14, ☎ 05247/935-169  
✉ [marina.schomburg@harsewinkel.de](mailto:marina.schomburg@harsewinkel.de)

**Herzebrock-Clarholz**, Jutta Duffe  
Am Rathaus 1, ☎ 05245/444-217  
✉ [gleichstellung@herzebrock-clarholz.de](mailto:gleichstellung@herzebrock-clarholz.de)

**Rheda-Wiedenbrück**, Susanne Fischer  
Rathausplatz 13, ☎ 05242/963-266  
✉ [susanne.fischer@rh-wd.de](mailto:susanne.fischer@rh-wd.de)

**Rietberg**, Andrea Buhl  
Rathausstr.38, ☎ 05244/986-229  
✉ [andrea.buhl@stadt-rietberg.de](mailto:andrea.buhl@stadt-rietberg.de)

**Schloß Holte-Stukenbrock**, Barbara Fleiter  
Rathausstr. 2, ☎ 05207/8905-333  
✉ [gleichstellung@stadt-shs.de](mailto:gleichstellung@stadt-shs.de)

**Steinhagen**, Bettina Ruks  
Am Pulverbach 25, ☎ 05204/997-206  
✉ [bettina.ruks@steinhagen.de](mailto:bettina.ruks@steinhagen.de)

**Verl**, Sabine Heethey  
Paderborner Str. 5, ☎ 05246/961-143  
✉ [sabine.heethey@verl.de](mailto:sabine.heethey@verl.de)

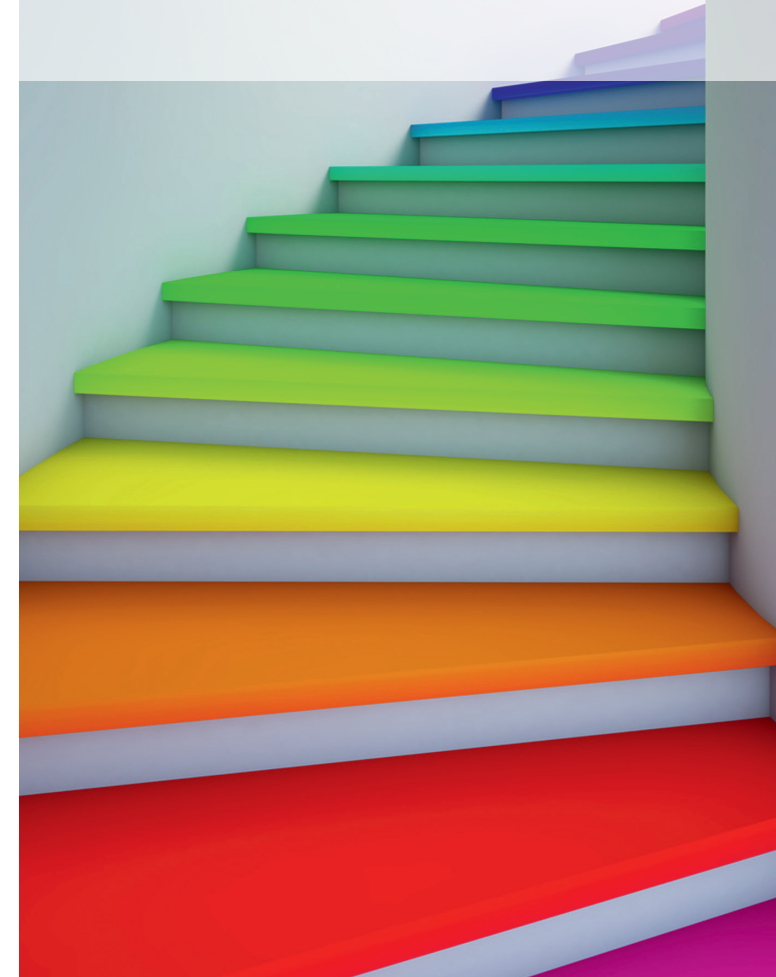
**Versmold**, Ulrike Brunneke  
Altstadtstr. 4, ☎ 05423/930-207  
✉ [ulrike.brunneke@versmold.de](mailto:ulrike.brunneke@versmold.de)

**Werther (Westf.)**, Carla Winkenjohnn, Nora Breuer  
Mühlenstr. 2, ☎ 05203/705-62  
✉ [gleichstellung-werther@gt-net.de](mailto:gleichstellung-werther@gt-net.de)

**Kreis Gütersloh**, Yvonne Hantke  
Herzebrocker Straße 140, ☎ 05241/85-1090  
✉ [gleichstellungsstelle@kreis-guetersloh.de](mailto:gleichstellungsstelle@kreis-guetersloh.de)



# BRÜCKEN BAUEN IN DEN BERUF



# Angebote für den WIEDEREINSTIEG 2022

## Modul 1

- Sie möchten nach der Familienphase wieder in den Beruf zurückkehren?
- Sie streben nach der Pflege von Angehörigen den beruflichen Wiedereinstieg an?
- Sie planen einen beruflichen Neuanfang?

### PERSÖNLICHE BERATUNG ZUM WIEDEREINSTIEG

bei Ihrer Gleichstellungsbeauftragten vor Ort  
(siehe Rückseite)

Die Veranstaltungsreihe:

#### BRÜCKEN BAUEN IN DEN BERUF

begleitet Sie ein Stück des Weges.

Sie besteht aus zwei Modulen, die unterschiedliche Aspekte auf Ihrem Weg in den Beruf zum Thema haben.

#### Infobörse „Frau und Beruf“

Samstag, 30.04.2022 von 10.30 bis 15.00 Uhr

VHS Bielefeld, Ravensberger Park 4

[www.frauen-in-bielefeld.de](http://www.frauen-in-bielefeld.de)

Teilnahme kostenlos und ohne Anmeldung

Beratungsstellen, Weiterbildungsträger und Job-Coaches geben Ihnen Einblicke in Informations- und Unterstützungsangebote zu folgenden Themen:

- Weiterbildung und Umschulung
- beruflicher Wiedereinstieg
- Berufswegeplanung
- Existenzgründung

## Workshop „Brücken bauen in den Beruf“

- Sie verschaffen sich mehr Klarheit über Ihre persönlichen Beweggründe
- Sie bekommen Impulse, wie Sie Ihre Berufsrückkehr zielgerecht planen können
- Sie entwickeln für sich neue Perspektiven
- Sie erhalten Informationen über Beratungs- und Bildungsangebote, die Ihnen weiterhelfen
- Sie tauschen sich mit anderen Frauen in ähnlicher Situation aus

Bei Anmeldung erhalten Sie einen Fragebogen, der Ihnen hilft, Ihre persönliche Ausgangslage zu bestimmen und sich auf das Seminar vorzubereiten.

Dr. Marita Reinkemeier

Ansprechpartnerin für Berufsrückkehrerinnen  
bei der pro Wirtschaft GT GmbH,  
der Wirtschaftsförderungsgesellschaft im  
Kreis Gütersloh

Die Teilnahmegebühr beträgt 10,00 Euro.

Sie erhalten eine umfangreiche Arbeitsmappe.

Um **Anmeldung** bis 1 Woche vorher wird gebeten.

Auf vorherige Anfrage ist eine Kinderbetreuung möglich.

## TERMINE:

Rheda-Wiedenbrück

Dienstag, 17.05.2022 von 9.00 bis 12.00 Uhr

Rathaus, Rathausplatz 13

☎ 05242/963-266 oder

✉ [susanne.fischer@rh-wd.de](mailto:susanne.fischer@rh-wd.de)

Halle (Westf.)

Mittwoch, 23.11.2022 von 9.00 bis 12.00 Uhr

Rathaus II, Graebestraße 24

☎ 05201/183-181 oder

✉ [gleichstellung@hallewestfalen.de](mailto:gleichstellung@hallewestfalen.de)

## Modul 2

### Individuelles Bewerbungstraining in Form einer Einzelberatung

Bei diesem Termin geht es nur um Sie:

- Das Training ist auf Ihre persönliche und berufliche Situation zugeschnitten.
- Im Mittelpunkt stehen hierbei Ihre persönlichen Möglichkeiten sowie Ihre beruflichen Wünsche und Fähigkeiten.

Susanne Fischer, Systemischer Coach CMC, Mediatorin und Gleichstellungsbeauftragte der Stadt Rheda-Wiedenbrück, wird Sie auf der Suche nach Ihrer ganz eigenen Form der persönlichen Selbstdarstellung unterstützen, so dass Sie mit Selbstsicherheit und Authentizität überzeugen werden.

Bei Interesse vereinbaren Sie einen Termin:

☎ 05242/963-266

✉ [susanne.fischer@rh-wd.de](mailto:susanne.fischer@rh-wd.de)

## Wegweiser für den Wiedereinstieg



**Bleiben Sie dran!**

Möchten Sie nach einer Erwerbsunterbrechung in ihren erlernten Beruf zurück oder streben Sie eine berufliche Veränderung an?

Hilfreiche Informationen finden in dieser Broschüre unter [www.pia-online.eu](http://www.pia-online.eu) oder [www.wiedereinstieg-kreis.guetersloh.de](http://www.wiedereinstieg-kreis.guetersloh.de)